

HERZLICH WILLKOMMEN

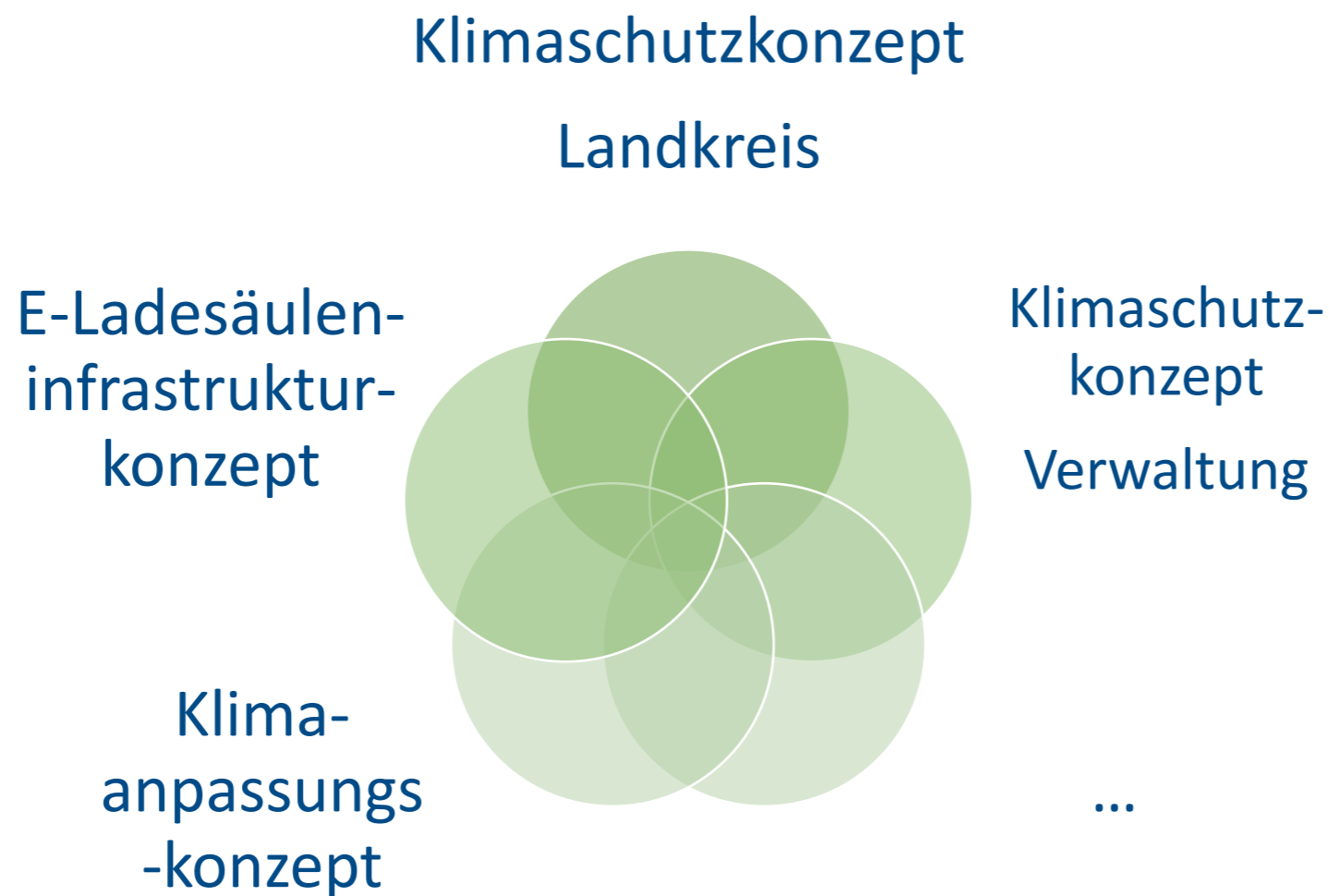


TOP 10 - Bericht des Klimaschutzmanagements

Ausschuss für Kreisentwicklung, Klimaschutz und Inklusion

Judith Bremer, FD 68

Konzepte des Klimamanagements



Klimaschutzkonzept - Landkreis



- Beschluss des Konzepts (Langfassung) durch Kreistag am 15.12.2025
- Beschluss, eine Kurzfassung im 1. Halbjahr zu erstellen
- AG-Sitzung zum Kurzkonzept am 12.März

Internes Klimaschutzkonzept - Kreisverwaltung

- Treibhausgasbilanz ✓
- Aktuell: Potenzialanalyse & Maßnahmenerstellung
- Zeitplan:
 - Fertigstellung: April 2026
 - Beschluss: Juni 2026 (9.6 Ausschuss; 29.6 Kreistag)
- Viele Herausforderungen in fast allen Landkreisen, deswegen Verlängerung bis 30.06.2026 von Seiten des niedersächsischen Ministeriums für Umwelt, Energie und Klimaschutz gewährt

Klimaanpassung – Umfrageaussagen

- 51%: „LK ist beim Klima durchschnittlich bis stark engagiert“
- 85%: „LK soll viel bis eher viel Steuergelder dafür einsetzen“
- Alltags-Erlebnisse: Überschwemmungen, Hitzestress & Risse in Häusern
- Top-Beobachtungen der Bürger*innen:
 - Wirtschaft: Welkende Feldfrüchte, Trockenstress bei Nutztieren
 - Natur: trockene Bäume & Gewässer, Neobiota
 - Gesundheit: Hitze am Arbeitsplatz
- Wen trifft der Klimawandel besonders?
 1. Landwirtschaft
 2. Wasserwirtschaft
 3. Küstenschutz



Foto: Hofmann

Klimaanpassung – Umfragewünsche

- Was wünschen Sie sich für die Wesermarsch?
 1. Mehr öffentliche Grünflächen, Bäume und schattige Plätze
 2. Dach-/Fassadenbegrünung an öffentlichen Gebäuden
 3. Gewässerrenaturierung
- Was sollte öffentlich bezuschusst werden?
 1. einheimische Bäume & Sträucher
 2. Gründächer
 3. Wasserspeichertanks
- Wo sollten die Kommunen mehr eingreifen?
 1. Schottergärten & versiegelte Flächen
 2. Grabenräumung
 3. Klimaschutz bei Bauvorschriften



Ladesäuleninfrastrukturkonzept

- Kooperation Nds. Landesbehörde Straßenbau & Verkehr & Kommunen
- Ziel: von sporadischem zu strategischem Ausbau der Ladeinfrastruktur
- Konzept abgeschlossen
- Auf Webseite bereitgestellt unter:
<https://wesermarsch.de/services/umweltklima/klimaschutz-klimawandel/ladeinfrastrukturkonzept/>
- Umsetzungsmodelle z.B. Konzessionsvergabe einzeln oder gemeinsam mit mehreren Kommunen
- Musterausschreibung wird bis ca. Mai 2026 erarbeitet



Beratung der Kommunen

- Treffen quartalsweise, reihum in den kreisangehörigen Kommunen
 - Sept. 2024 in Brake
 - Nov. 2024 in Elsfleth
 - März 2025 in Nordenham
 - Juni 2025 Butjadingen
 - Okt. 2025 in Ovelgönne
- Infoveranstaltung zu Fördermitteln für Energetische Sanierung und Klimaschutz zusammen mit MCON (Meyer Consulting) am 30.1.2026

Übersicht weitere Projekte



Stadtradeln



Regenwasser-
förderung



Energieberatung

Insektenfreundliche
Vorgärten



Bienengarten



Klimaprogrammheft



Solar-, Gründach-
und Geothermie-
kataster



Lastenrad



Stadtradeln



- Projekt im Rahmen der Klima-Bündnis-Kampagne
- Letzter Aktionszeitraum war 16.05.-01.06.2025
- Abschlussveranstaltung in Rodenkirchen
- Planungen 2026 laufen
- Personen, die Radtouren im Aktionszeitraum als öffentliche Touren anbieten wollen (etwa seitens Sportverein o.ä.) werden noch gesucht und können sich gerne beim Landkreis melden!

Insektenfreundliche Vorgärten (KEK-Projekt)

- In Kooperation mit der Landwirtschaftskammer Niedersachsen (2024-2026)
- Schottergartenberatung
 - 10 Beratungen pro Jahr angeboten
 - 100€ Pflanzengutschein
 - Eine Beratung durchgeführt, zweite in Planung
- Workshop insektenfreundliche Gärten
 - Ein Workshop pro Jahr
 - Nächster Termin 17.2 – nur noch 1 Platz verfügbar

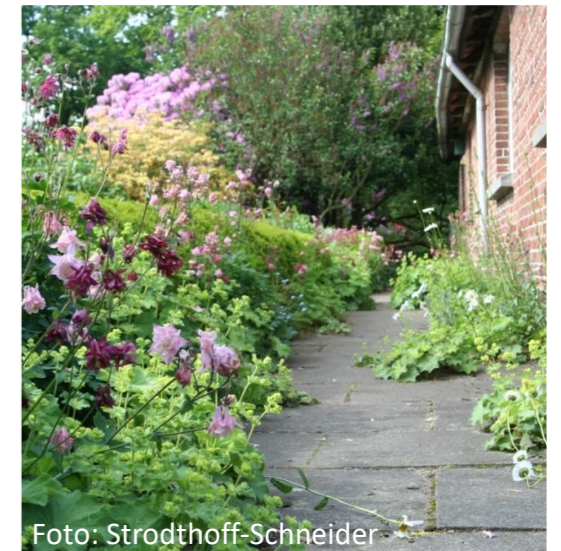
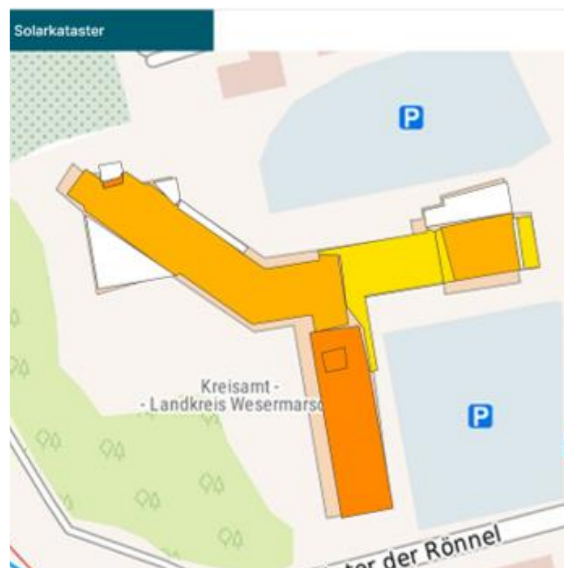


Foto: Strodthoff-Schneider

Solar-, Gründach- und Geothermiekataster



- Potential- und Ertragsrechner für Solarenergie auf dem Dach, Gründach und Geothermie
- Veröffentlichung September 2025
- Zahlen liegen bei 2000-3000 Klicks pro Monat

Bienengarten

- ca. 1.100 m²
- Wiesen, Staudenbeete
- Bienenbruthabitate
- Barrierefreier Weg
- BBS baut Bänke
- Neue Natur AG der IGS
- Finanzierung via LEADER & Bingo-Umweltstiftung
- ca. 67.500 € Kosten
- Umsetzung ab Herbst



E-Lastenrad

- Förderung Lastenradinitiative der Metropolregion Nordwest
- Verleih an Städte und Gemeinden für 6 Monate
- Februar bis Juli 2026 in Ovelgönne für Nutzung am Rathaus
- Zuvor Nutzung Bauhof Elsfleth



Energieberatung – Stützpunkt Brake

- Kooperation mit KEAN und Verbraucherzentrale
- kostenlose Beratungen durch Energieberater Marco Buchholz im Kreishaus, Raum 231
- jeden 2. Donnerstag im Monat, 12 bis 18 Uhr mit Anmeldung
- Es stehen ausreichend Termine zur Verfügung



Foto: Wittschieben

Klimaprogramm 2026 / Veranstaltungen

- Flyer über Veranstaltungen aus Klimaanpassung und -schutz für 2025
- Fortsetzung in 2026 geplant
- Ziel: Öffentlichkeitsarbeit ausbauen, Sichtbarkeit schaffen



Foto: Jaeger

Vielen Dank für Ihre
Aufmerksamkeit!