

Sitzung des Betriebsausschusses Abfallwirtschaft am 26. Februar 2026

- TOP 1** Eröffnung der Sitzung

- TOP 2** Feststellung der ordnungsgemäßen Ladung und Beschlussfähigkeit

- TOP 3** Feststellung der Tagesordnung

- TOP 4** Genehmigung des Protokolls über die vorhergegangene Sitzung (BA AW vom 25.11.2025)

- TOP 5** Fragen von Einwohnerinnen und Einwohnern

TOP 6 Konzeptstudie zur Weiterentwicklung des Deponiestandortes Brake-Käseburg

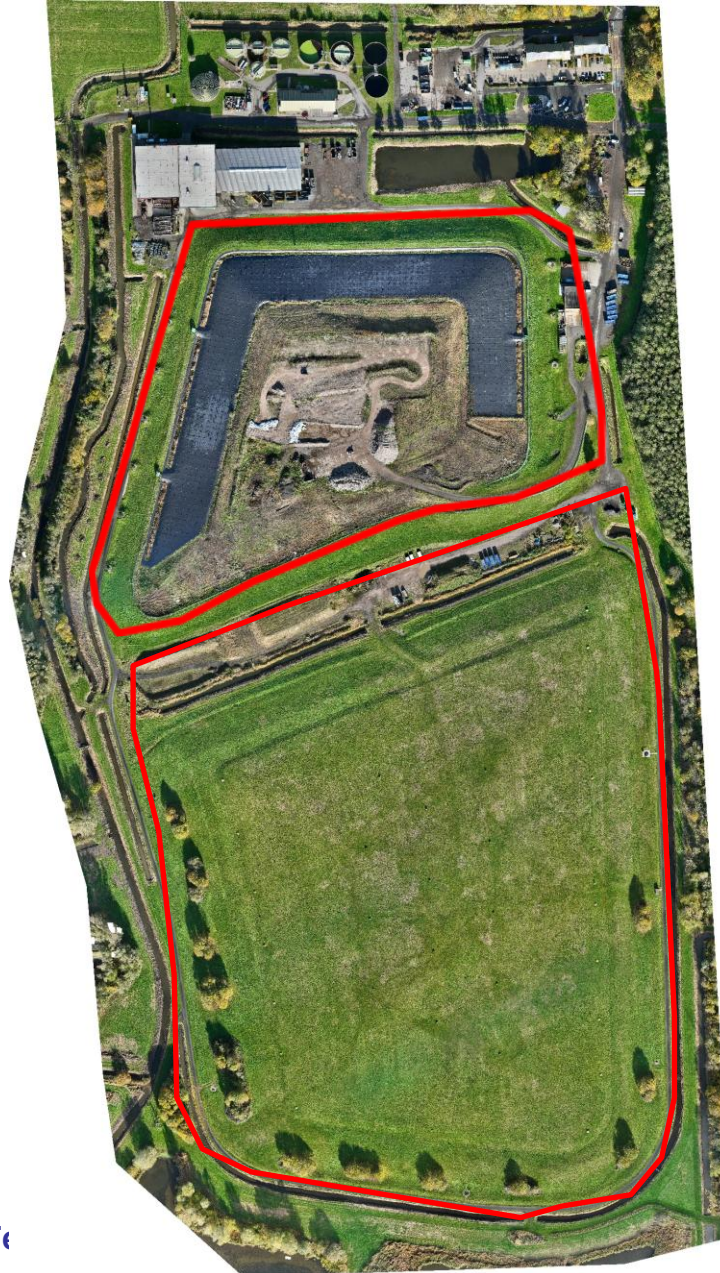
TOP 7 Sachstandsbericht zu den Recyclinghöfen in der Wesermarsch

TOP 8 Verschiedenes

Relevante Vorüberlegungen

- Umgang mit deponiepflichtigen Abfällen nach der Stilllegung des 1. Teilabschnittes des BA-Nord (ca. 2036+/-) ?
- Möglicher Ausbau des II. Bauabschnitt (wirksam planfestgestellt am 13.03.1996 = zusätzlich 650.000 m³) ?
- Abdeckung des BA-Süd mit einer Folie; Auswirkung der unterschiedlichen Varianten auf die Sickerwasserkläranlage ?
- Langfristige Flächennutzung für Photovoltaik ?
- Kosten-Nutzen der durchzuführenden Maßnahmen

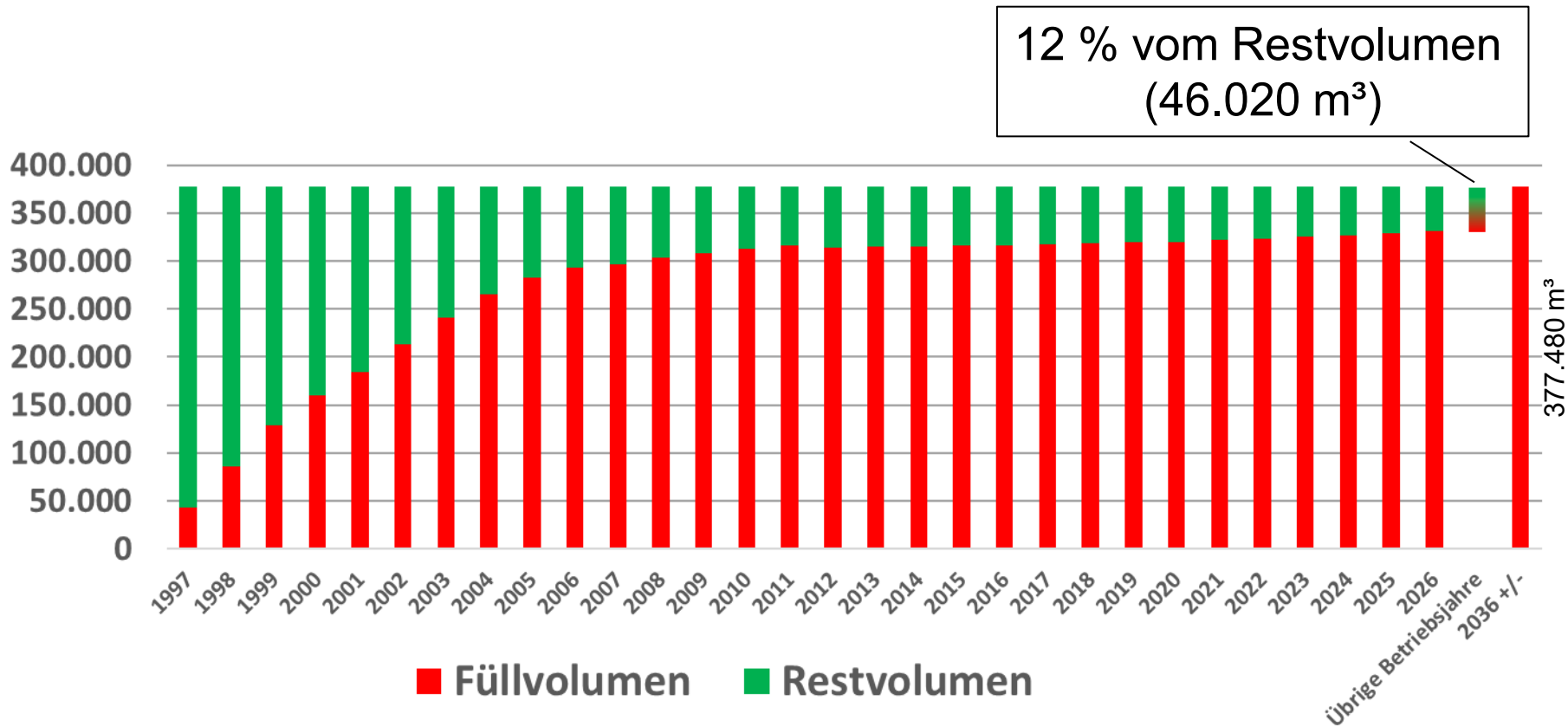
Deponie Brake-Käseburg



BA-Nord

BA-Süd

Volumenentwicklung des BA-Nord (nur 1. Teilabschnitt) seit 1997



TOP 6

Konzeptstudie zur Weiterentwicklung des Deponiestandortes Brake-Käseburg

**BA Nord:
Endzustand
Nur 1. Teilabschnitt ***

Aktuelles Restvolumen
46.020 m³ (Gesamt 377.480 m³)

Max. Höhe 24m NN

* 1993 genehmigt und
planfestgestellt



Landkreis Wesermarsch,
Betriebsausschuss Abfallwirtschaft am 26. Februar 2026

TOP 6

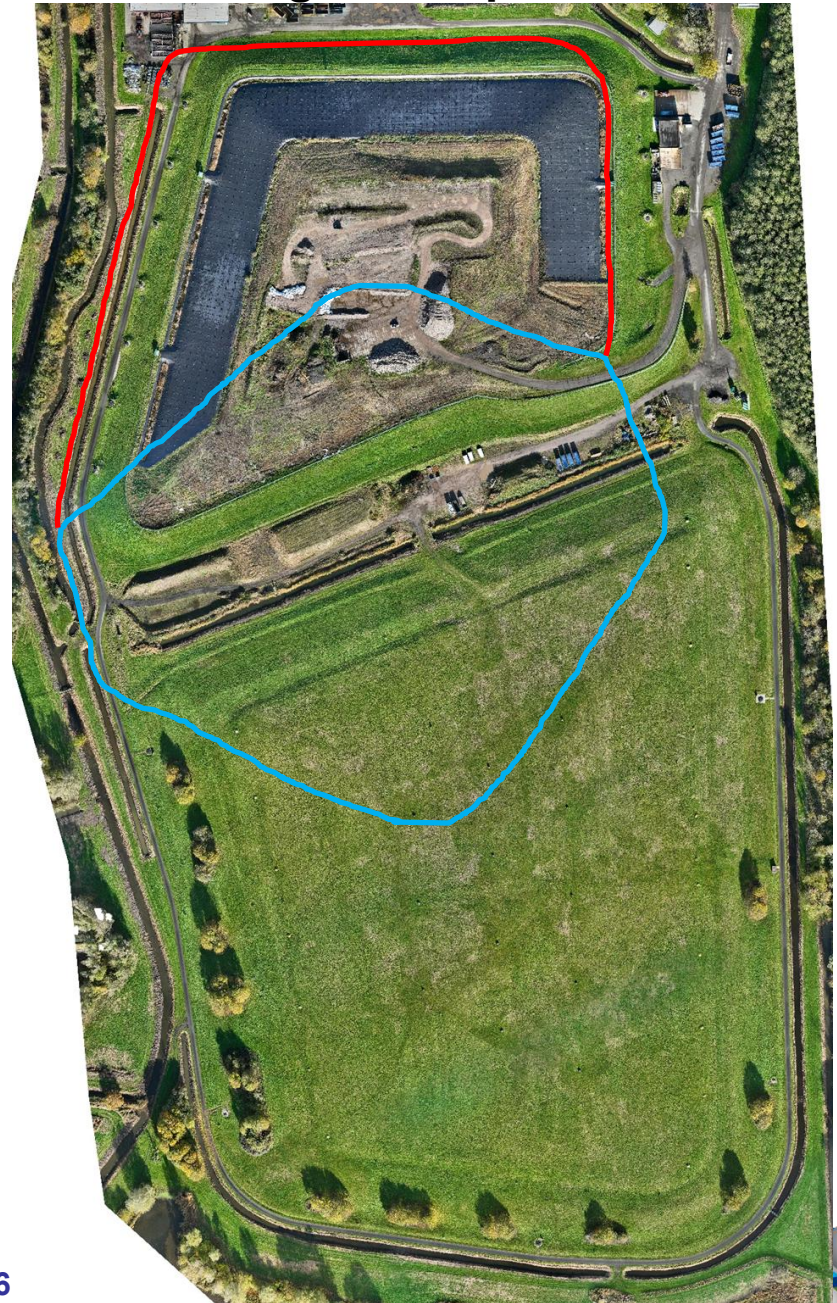
Konzeptstudie zur Weiterentwicklung des Deponiestandortes Brake-Käseburg

BA Nord 2. Teilabschnitt *

Volumen:
~650.000 m³

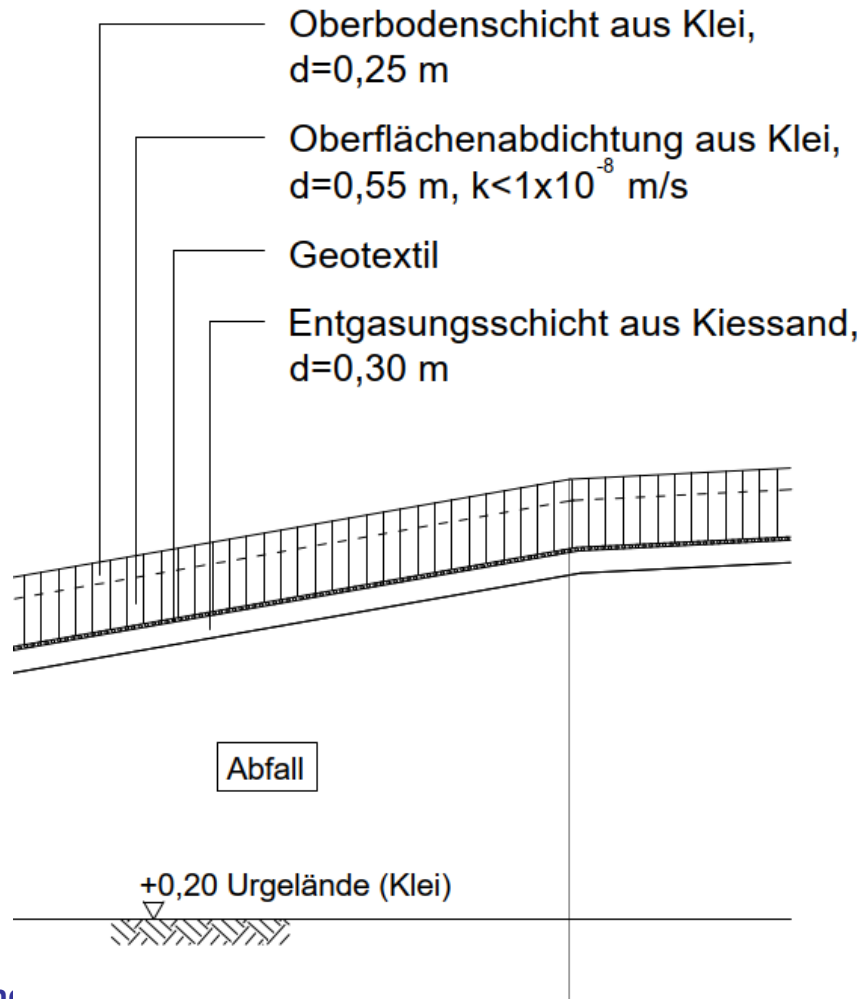
Max. Höhe 25 m NN

* 1996 genehmigt und
planfestgestellt



Landkreis Wesermarsch,
Betriebsausschuss Abfallwirtschaft am 26. Februar 2026

Bestehende Abdeckung des BA-Süd

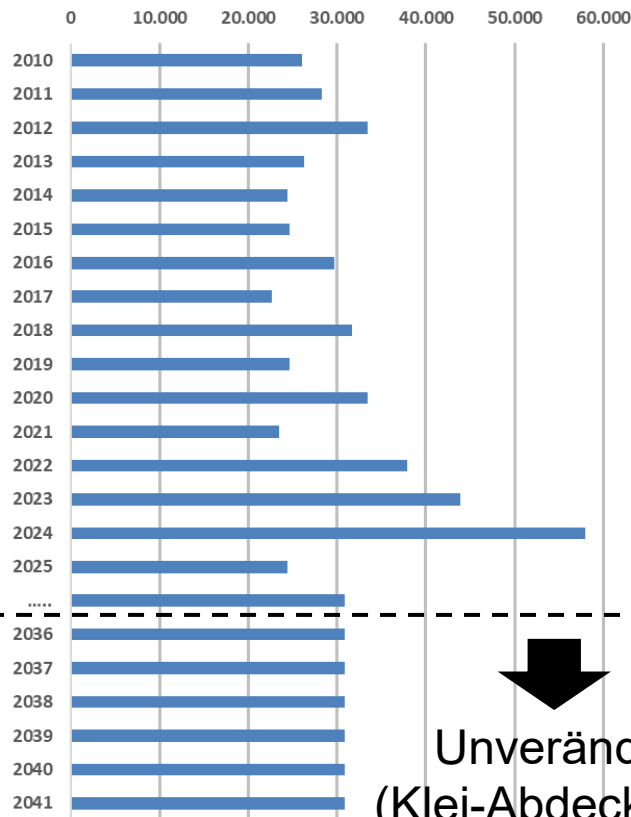


Ca. 36 % des Niederschlagswassers, welches auf die Oberfläche des BA-Süd trifft, durchdringt diese und wird später zu Deponiesickerwasser

Entwicklung der Sickerwassermengen vor und nach Stilllegung

BA-Süd

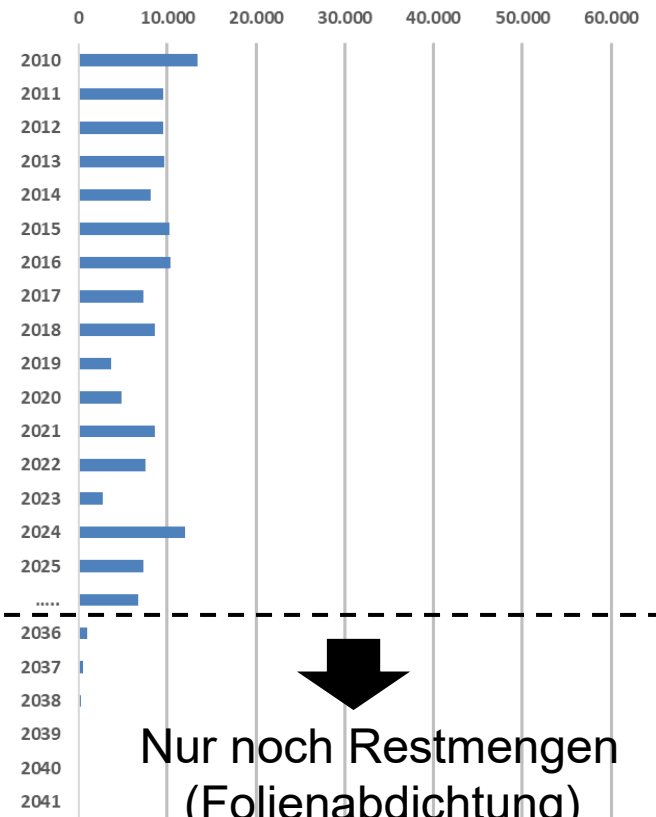
Sickerwasseranfall [m³ pro Jahr]



Unverändert
(Klei-Abdeckung)

BA-Nord

Sickerwasseranfall [m³ pro Jahr]



Nur noch Restmengen
(Folienabdichtung)

Vor Stilllegung

Nach Stilllegung



SIG-Hessen Ingenieure GmbH**SIG-Hessen Ingenieure**

Interdisziplinäre Kompetenz – seit 1980

- Interdisziplinäre Zusammenarbeit: Ingenieure aus verschiedenen Fachrichtungen bündeln ihr Wissen
- Kombination aus langjähriger Erfahrung und innovativen Ansätzen
- Eigenverantwortliches Arbeiten mit hoher Qualität und Verlässlichkeit
- 24 Mitarbeiter

Historie & Entwicklung

- 1980: Gründung der Dr.-Ing. Steffen Ingenieurgesellschaft mbH in Essen
- 1990: Eröffnung der Niederlassung in Kassel
- 1994: Erweiterung durch Dr.-Ing. Steffen & Partner in Hessen
- 2002: Umfirmierung in SIG-HESSSEN INGENIEURE Prof. Steffen, Hütteroth & Schröder GmbH
- 2026: Umfirmierung in SIG-Hessen Ingenieure GmbH

SIG-Hessen Ingenieure GmbH**Tätigkeitsfelder**

- Freiraum- und Objektplanung
- Sport- und Freizeitanlagenplanung
- Kommunaler Ingenieurbau, Verkehrswegebau
- Siedlungswasserwirtschaft
- Deponietechnik
- Geotechnik
- geologisches Gutachten
- Altlastenbewertung und -sanierung, Rückbaumanagement
- PV-Anlagen

Vorgehen und Inhalt der Konzeptstudie

Teil 1 Grundlagenermittlung und Bestandserfassung

- Erkundung der Bestandspläne und Genehmigungssituation

Teil 2 Bewertung der Grundlageninformationen

- Ggf. weitergehende Prüfungen/Gutachten
- Einlesen von Vermessungs-, Bestands- und Planungsdaten in CAD
- Erzeugung von digitalen Geländemodellen (DGM)

Aktueller Stand



Teil 3 Erarbeitung von Variantenskizzen zum Ausbau und Weiterbetrieb

- Variante 1: Abdeckung des BA-Süd Deponie mit einer Folie (ggf. Schrittweise)
- Variante 2: Abdeckung und Stilllegung des BA-Nord (nur 1. Teilabschnitt)
- Variante 3: Deponieerweiterung und Voll-Ausbau des BA-Nord (1 **und** 2. Teilabschnitt)
 - 3a: - inkl. Abdeckung des BA-Süd
 - 3b: - ohne Abdeckung des BA-Süd

Teil 4 Bewertung zur Machbarkeit der zuvor skizzierten Varianten

- Machbarkeit bezogen auf rechtliche, technische und wirtschaftliche Kriterien

Teil 5 Erarbeitung von Varianten für den Aufbau von PV-Anlagen

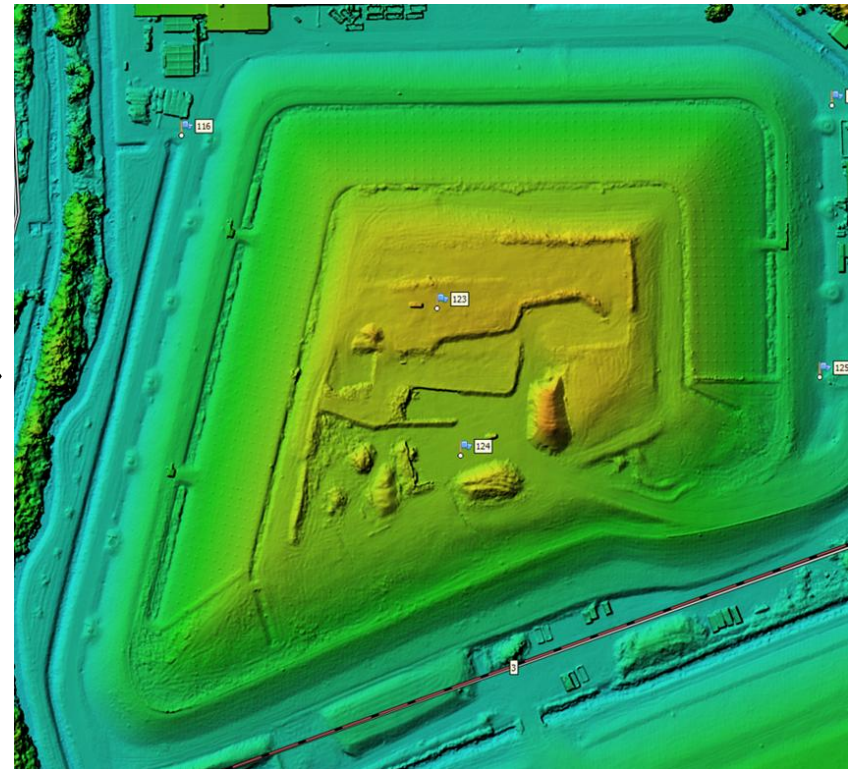
- Betrachtung der deponie- und standortspezifischen Voraussetzungen unter Berücksichtigung der Variantenskizzen
- Ertrag / Wirtschaftlichkeit

Fertigstellung der
Konzeptstudie im I. Quartal
2027 erwartet

**Aktueller Status: Fertige, digitales Geländemodelle für die Präzise
Weiterführung der Studie (... genaue Flächen, Steigungen, Volumina)**

Luftbild des BA-Nord

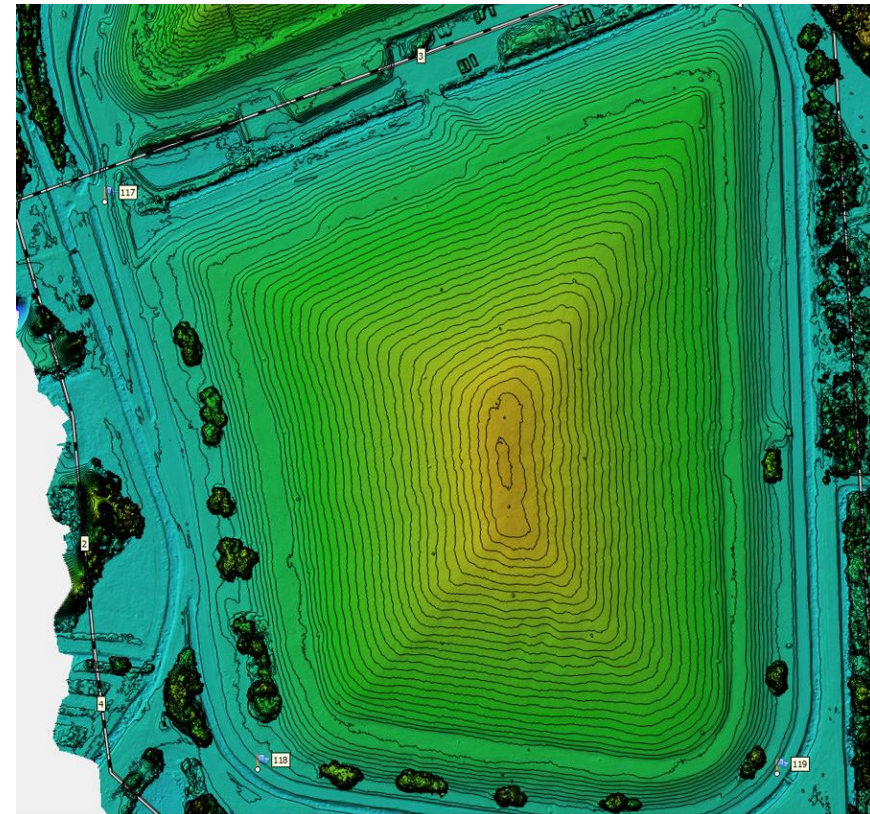
Digitales Geländemodell des BA-Nord



Luftbild des BA-Süd

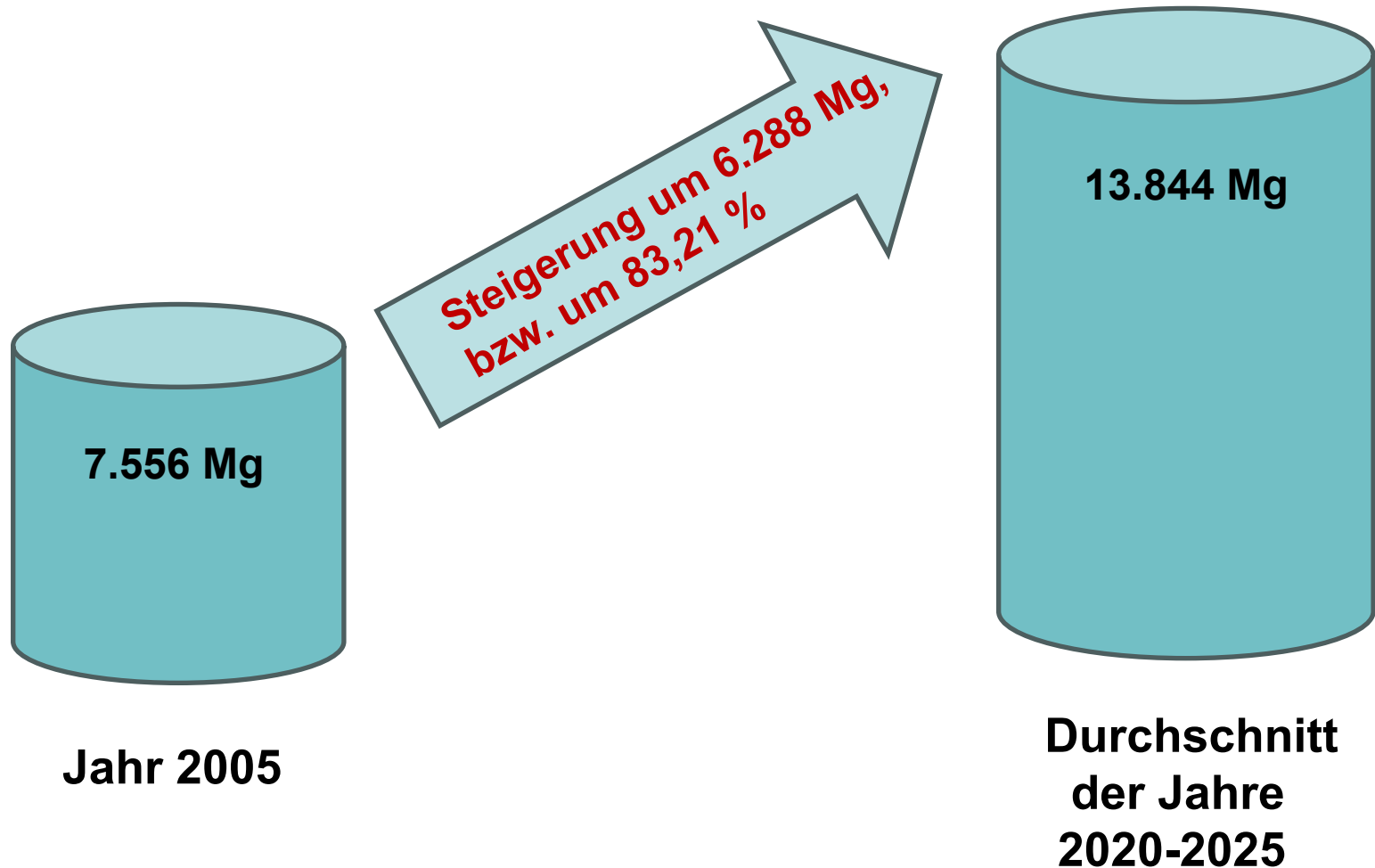


Digitales Geländemodell des BA-Süd

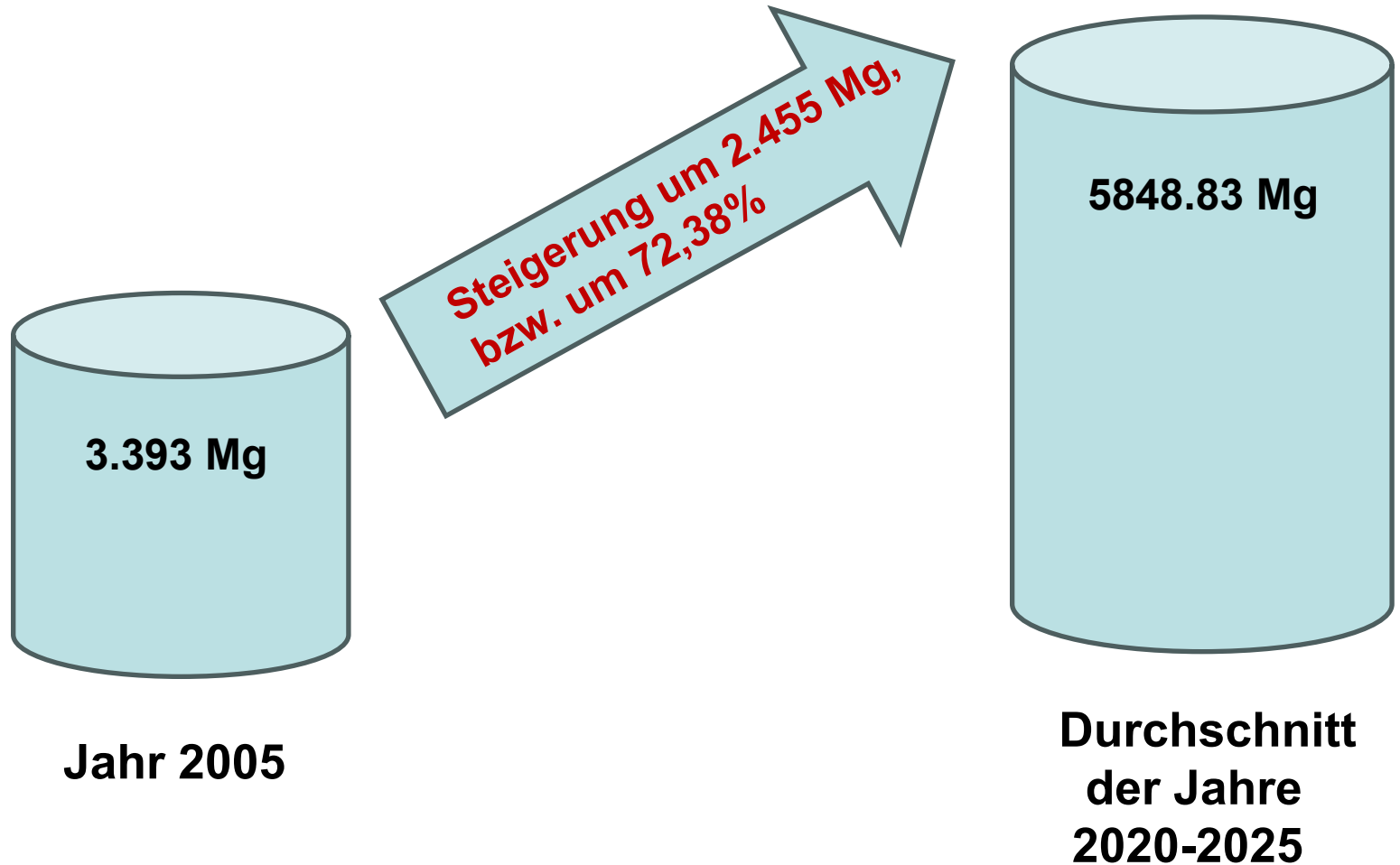


Mengenentwicklung

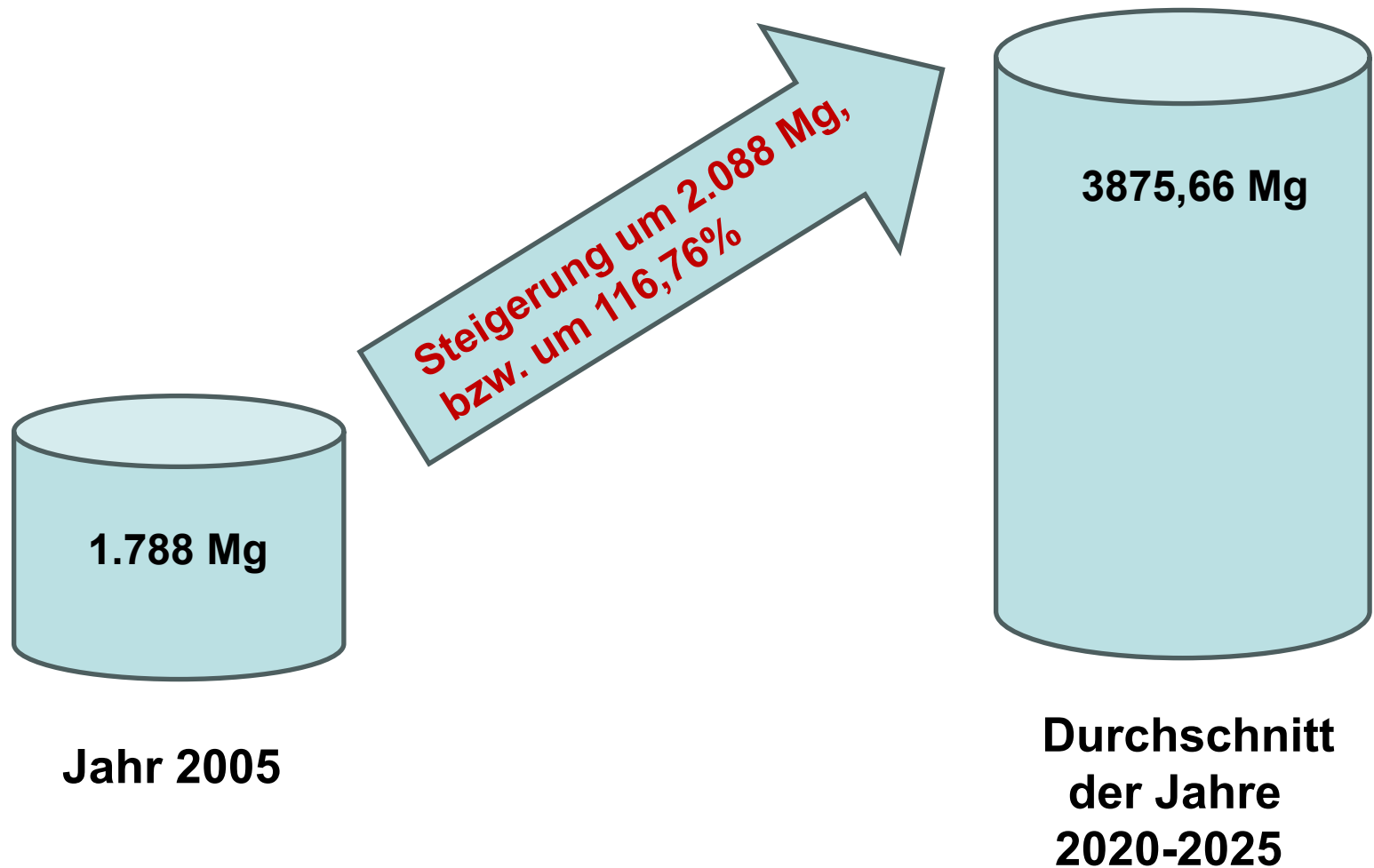
Annahmemenge aller Recyclinghöfe ohne Bauschutt



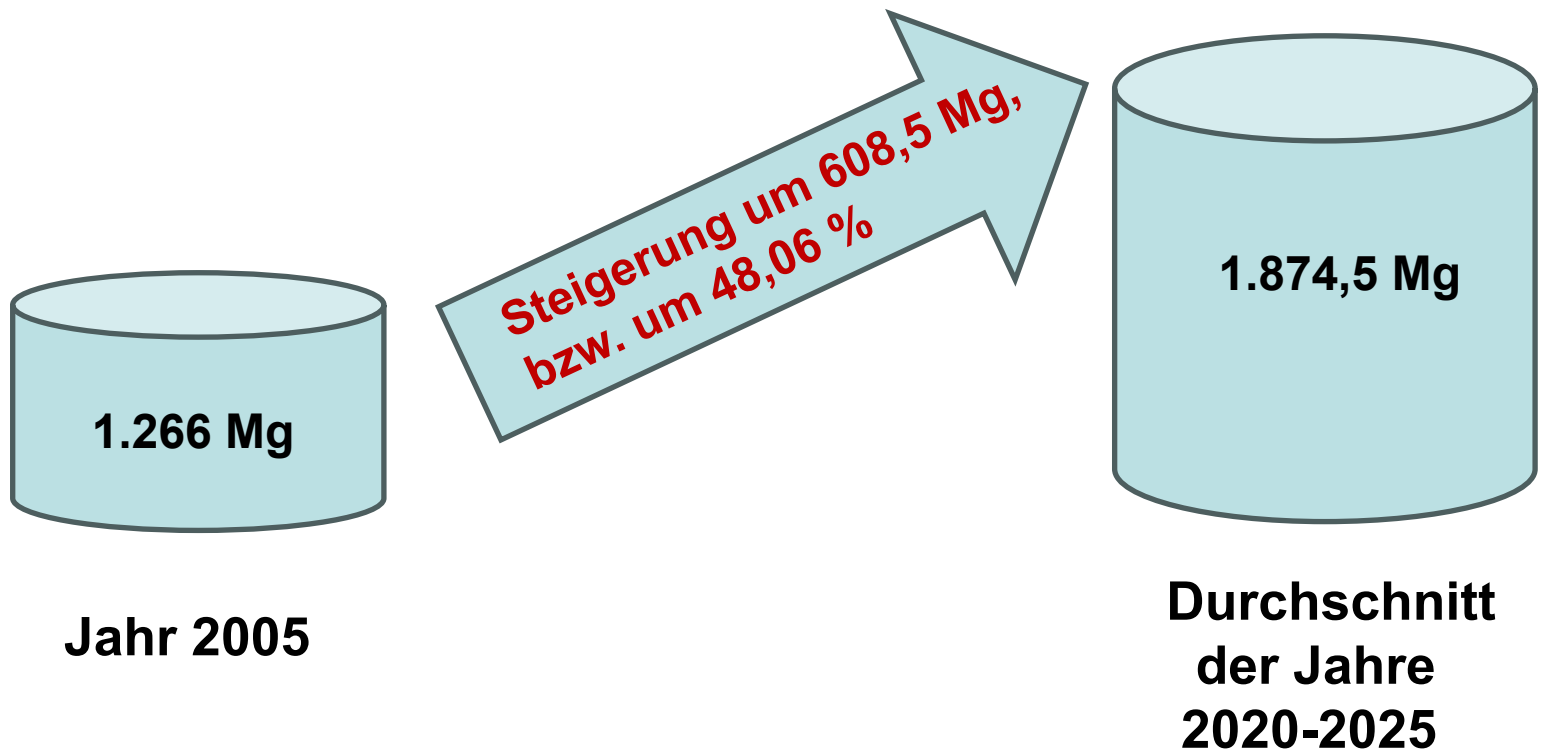
Annahmemenge RH Brake



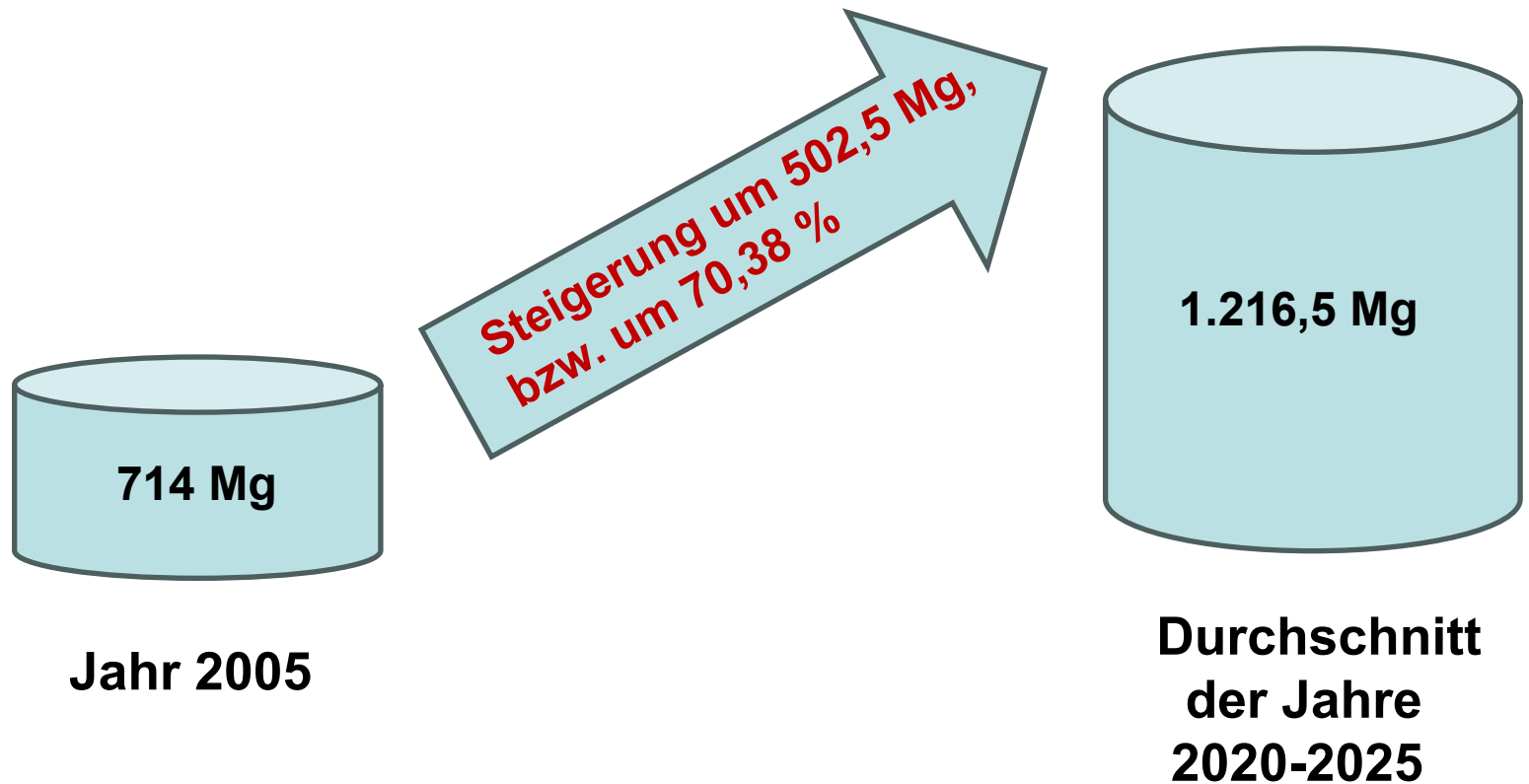
Annahmemenge RH Nordenham



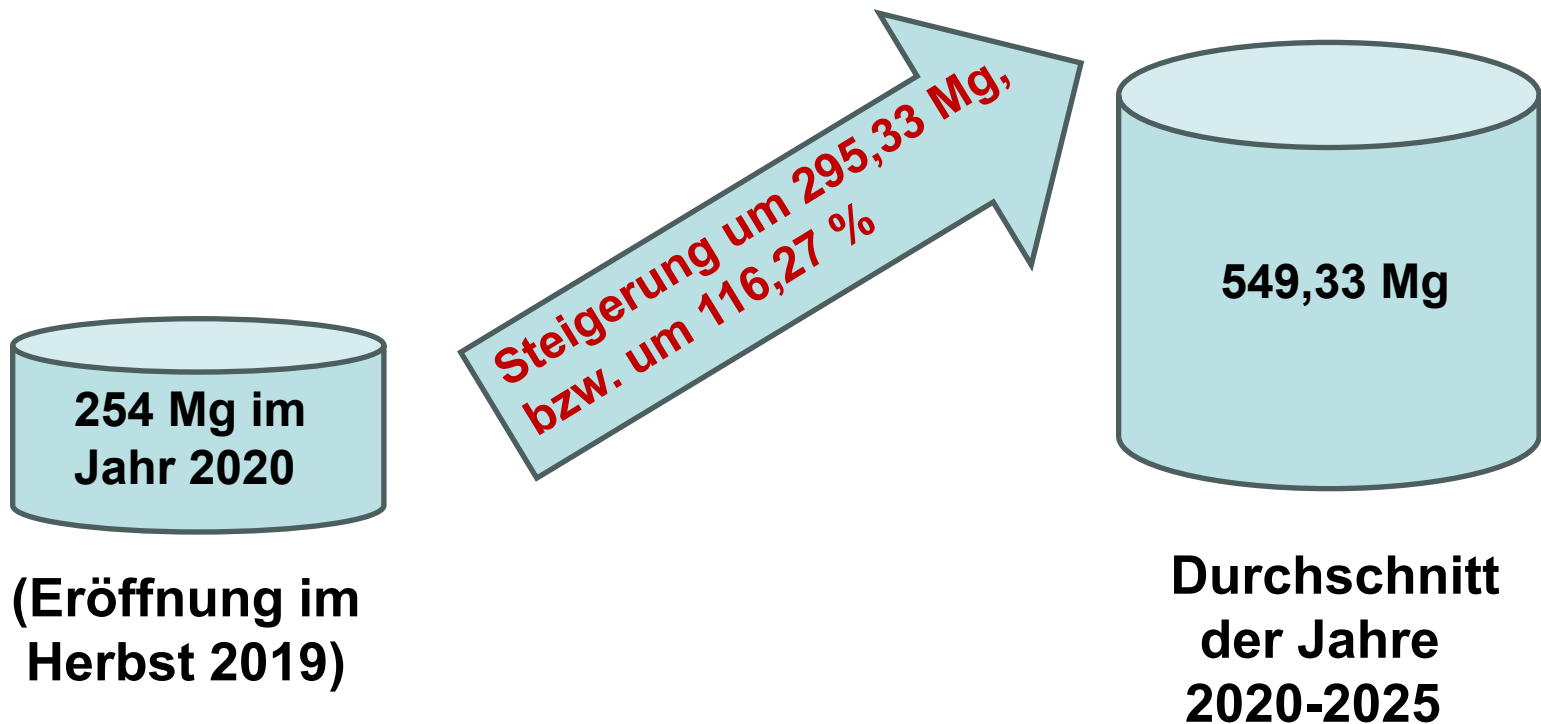
Annahmemenge RH Lemwerder



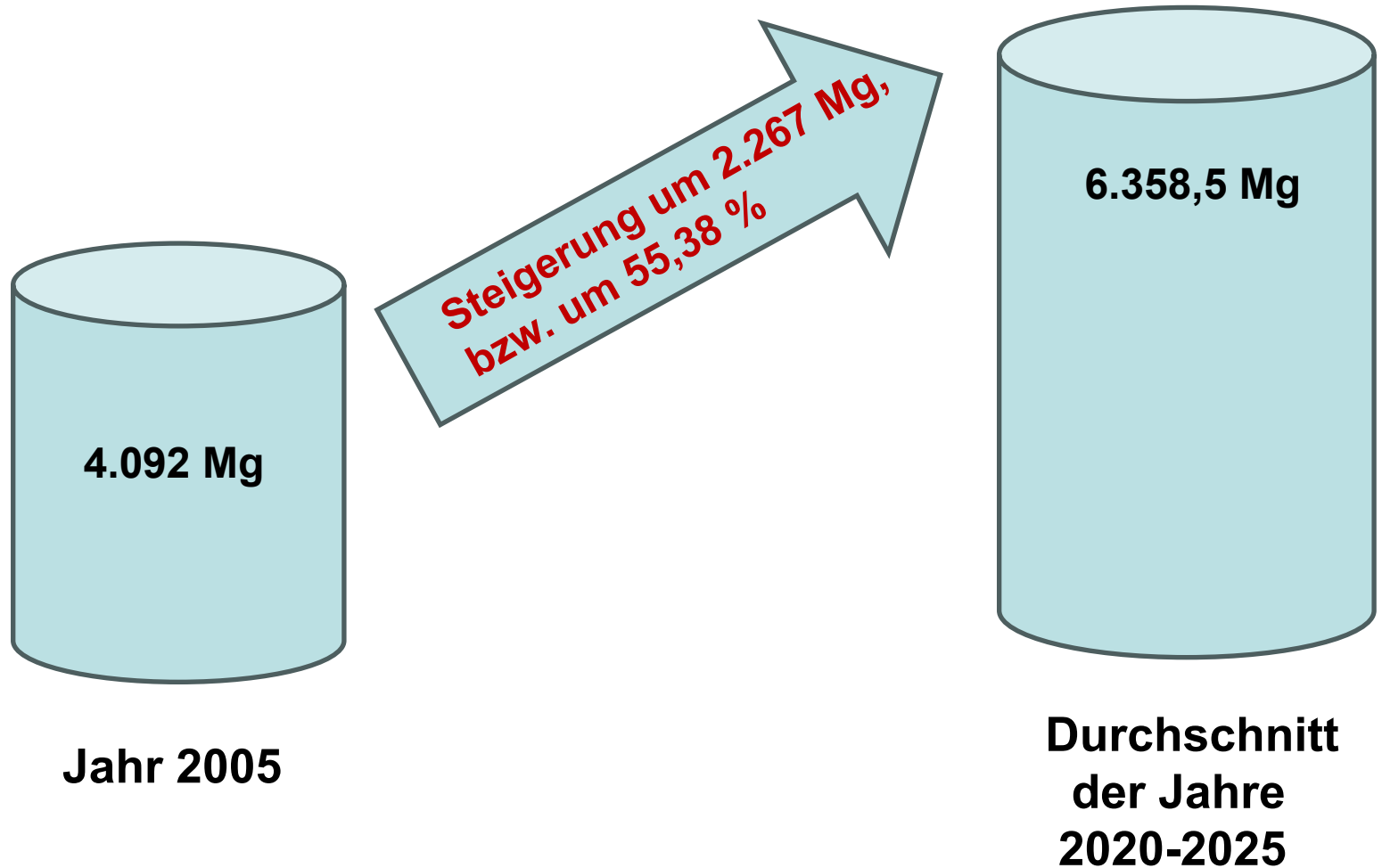
Annahmemenge Rodenkirchen



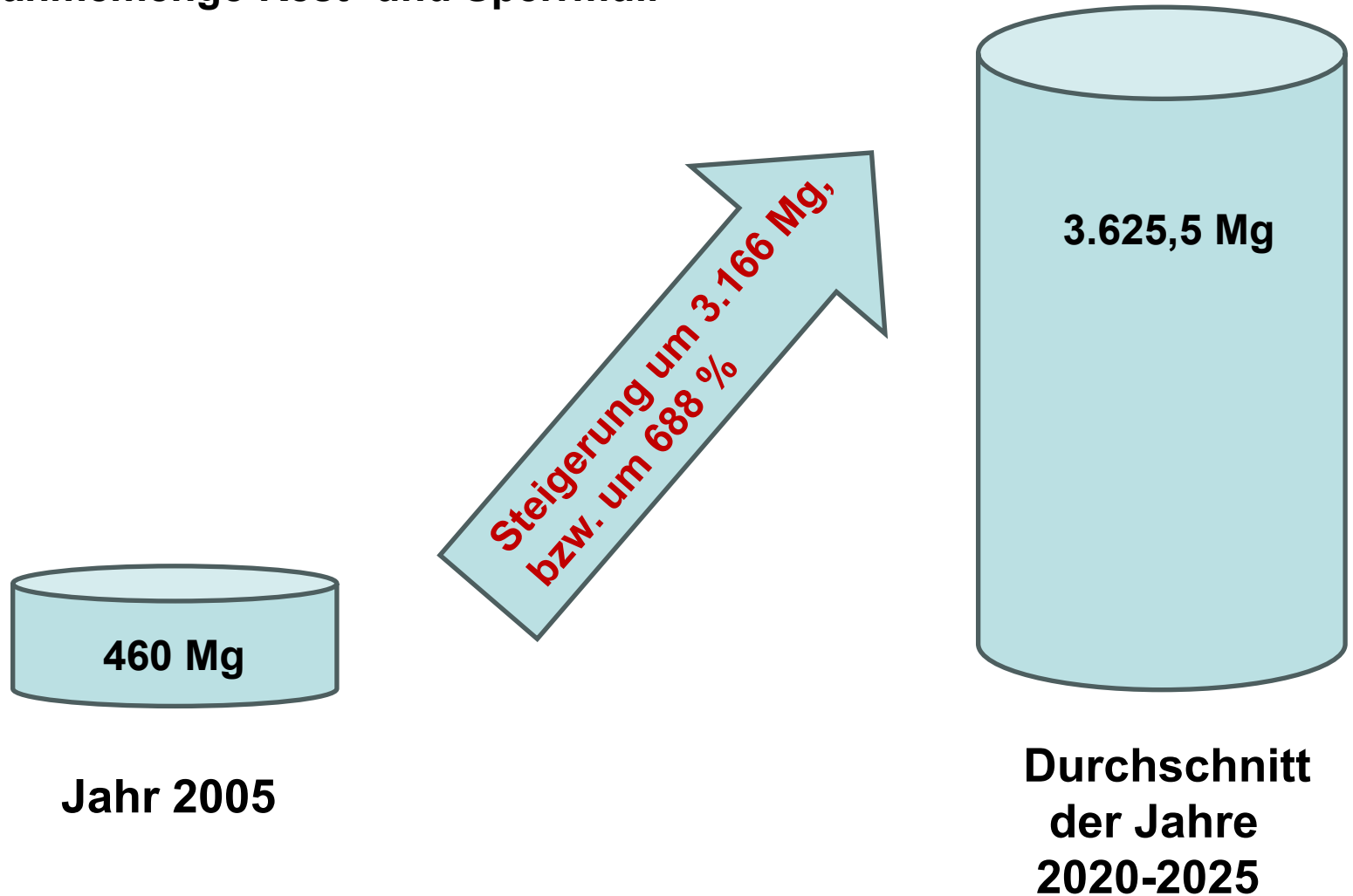
Annahmemenge RH Jaderberg



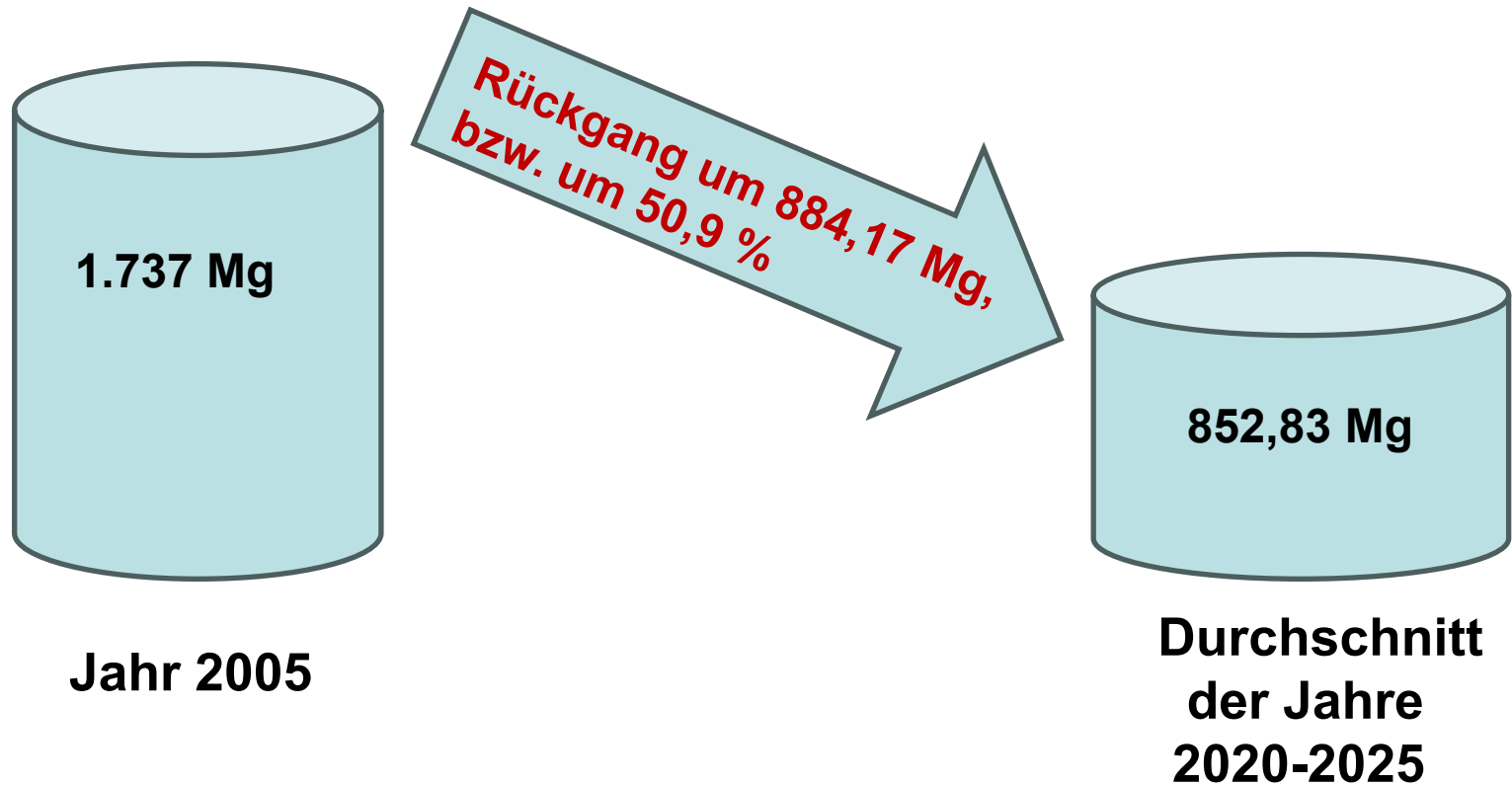
Annahmemenge Grünabfall



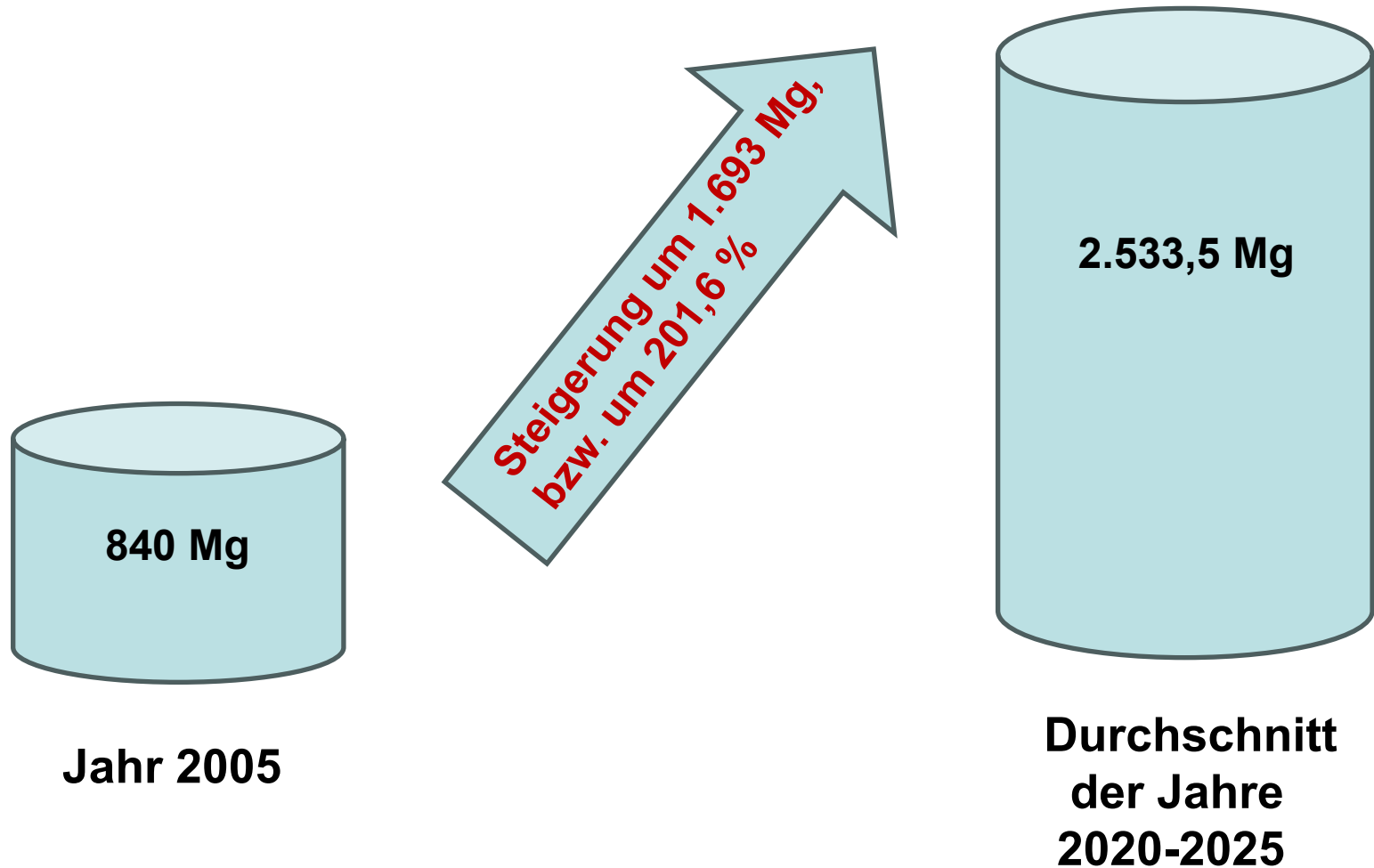
Annahmemenge Rest- und Sperrmüll



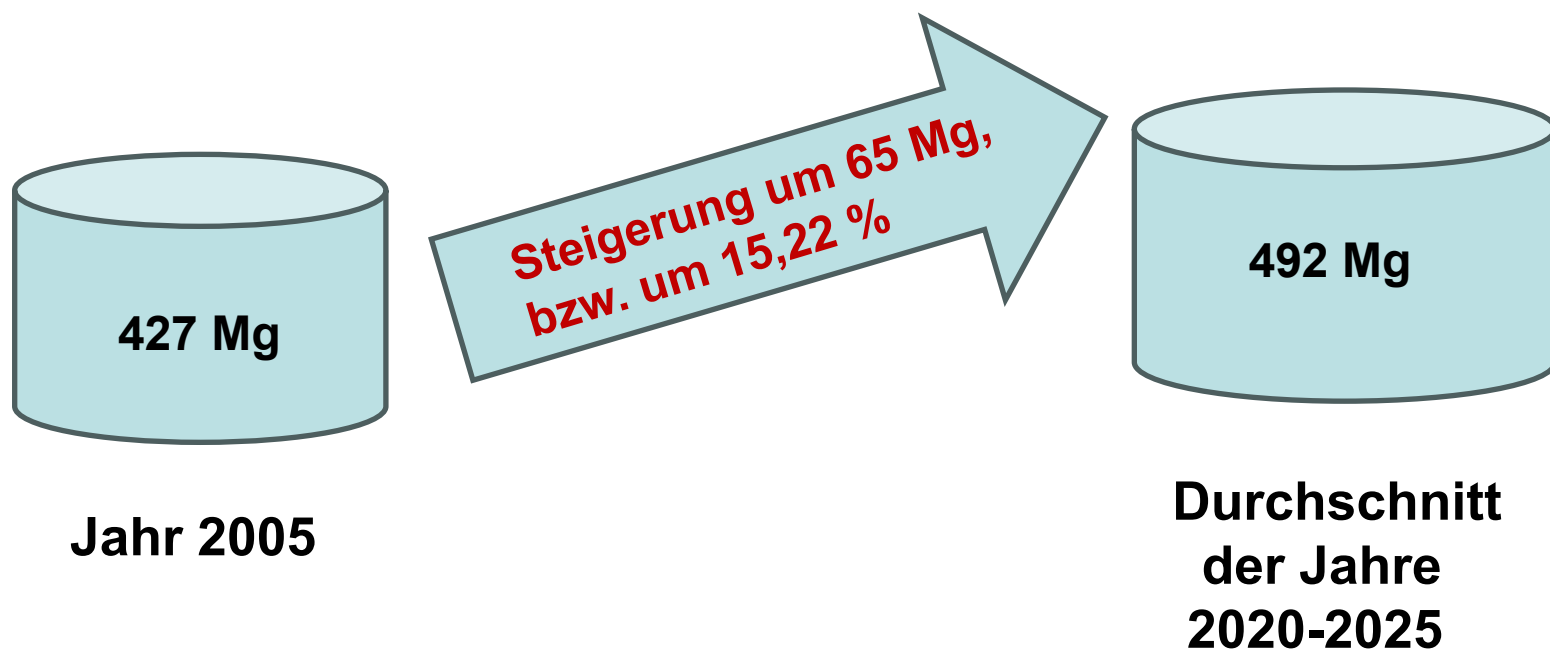
Annahmemenge PPK (Papier, Pappe, Karton)



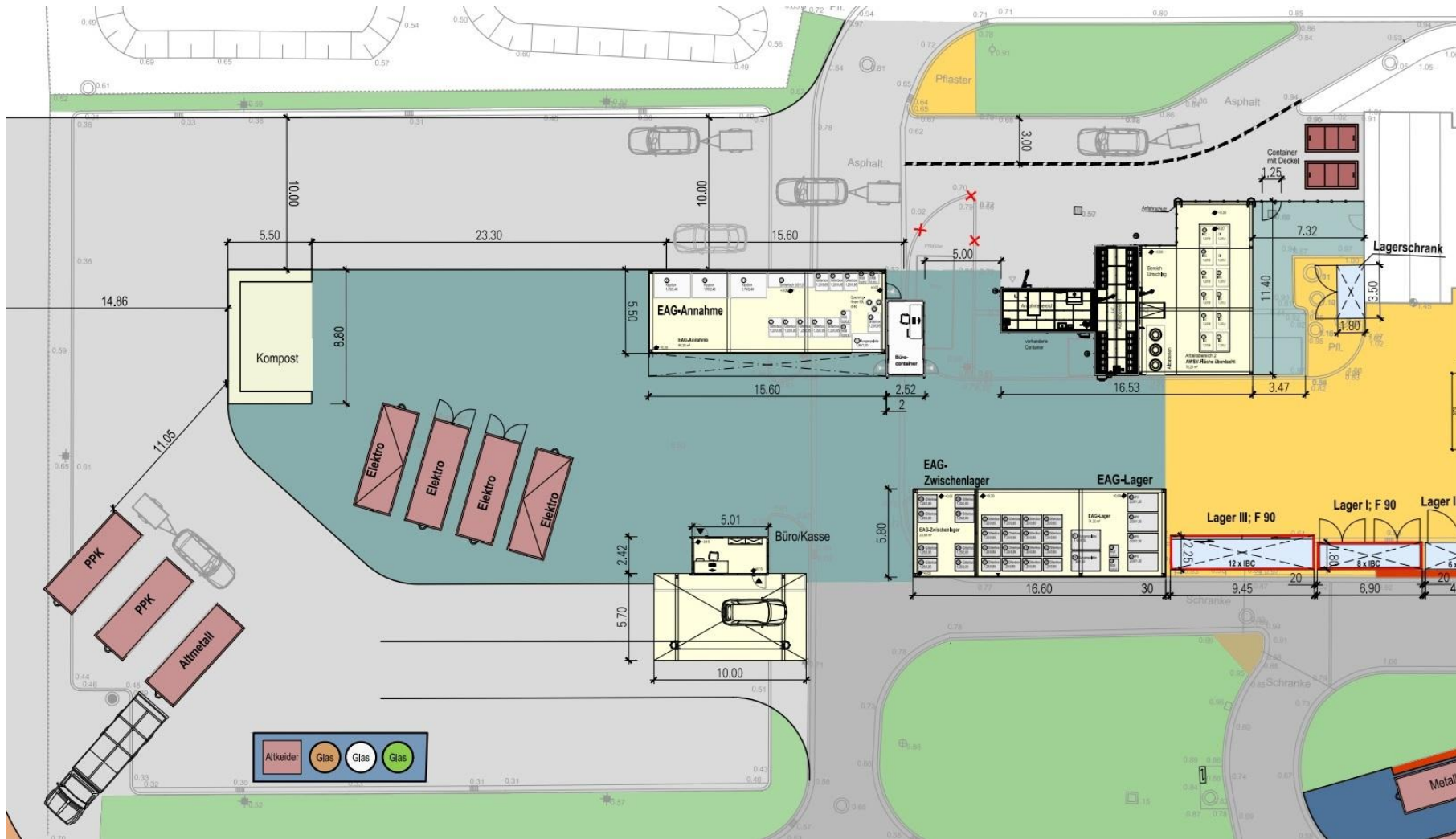
Annahmemenge Altholz



Annahmemenge Metall



Recyclinghof Brake



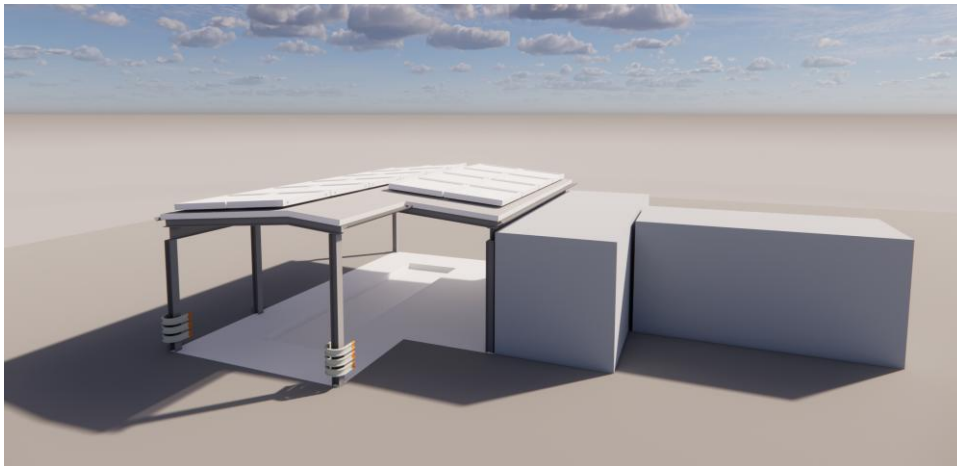
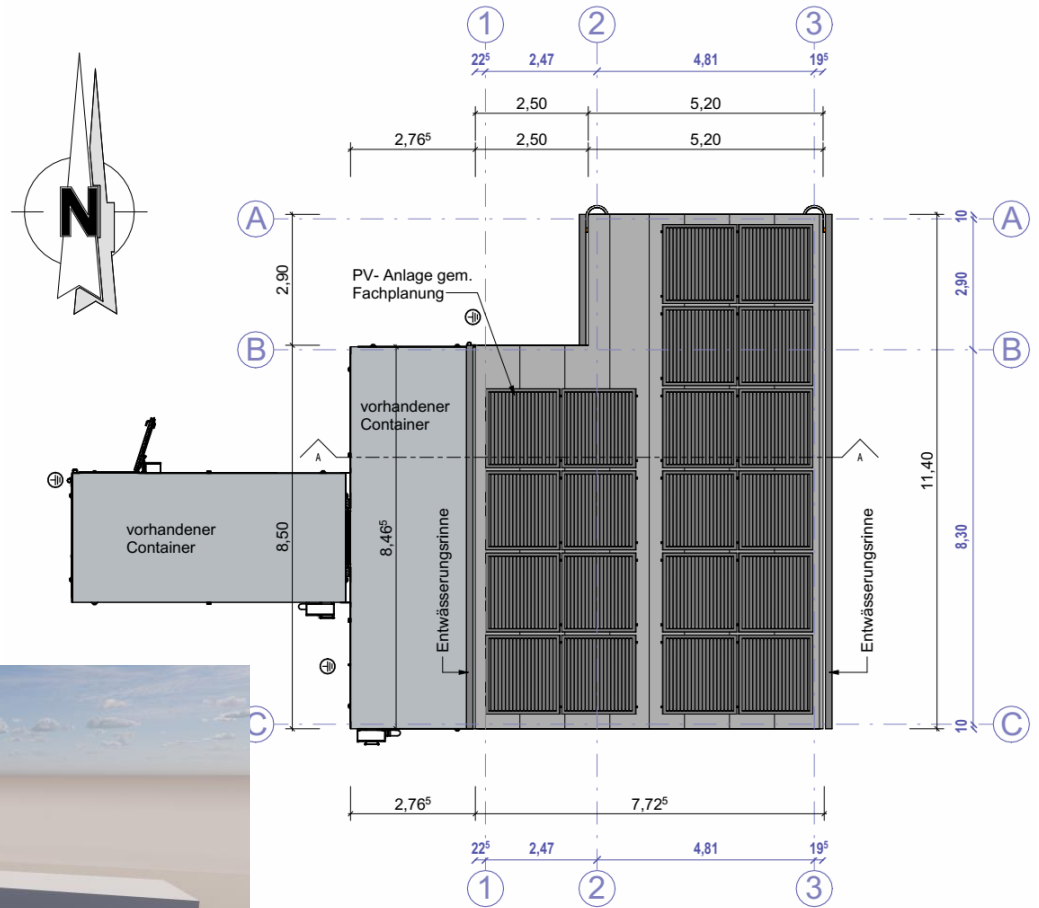
Landkreis Wesermarsch,
 Betriebsausschuss Abfallwirtschaft am 26. Februar 2026 -28-

Recyclinghof Brake



Recyclinghof Brake

Schadstoffannahme



Neuer Recyclinghof Brake

		Umbau und Erweiterung Recyclinghof Brake																			
		Rahmenterminplan, Stand 24.02.2026																			
		2025												2026							
Leistungsbeschreibung		Dez.	Jan.	Feb.	Mrz.	Apr.	Mai	Juni	Juli	Aug.	Sept.	Okt.	Nov.	Dez.	Jan.	Feb.	Mrz.	Apr.	Mai	Juni	Juli
Übergabe Grundlagen, Mengen	GIB	■	■																		
Anpassung Layout	IWA		■	■	■																
Prüfung und Freigabe Layout	GIB			■	■																
Vorprüfung Brandschutz	SachV				■	■															
Entwurfsplanung	IWA				■	■	■	■													
Erstellung Brandschutzkonzept	SachV				■	■	■														
Erstellung Fachgutachten	Gutachter					■	■	■	■	■											
Genehmigungsplanung	IWA					■	■	■	■	■											
Vollständigkeitsprüfung Antrag	Behörde								■	■	■	■	■								
Genehmigungsphase	Behörde								■	■	■	■	■	■							
Tragwerksplanung	Statiker								■	■	■	■	■								
Prüfung der Statik	GIB									■	■	■									
Ausschreibungsplanung	IWA									■	■	■	■								
Vorbereitung Vergaben	IWA										■	■	■	■							
Angebotserstellung	Bieter												■	■							
Prüfung und Wertung Angebote	IWA													■	■						
Vergabe	GIB													■	■						
Ausführungsplanung	IWA										■	■	■	■	■						
Werkplanung Stahlbau	AN														■	■	■	■			
Prüfung Werkplanung	Prüfer															■					
Stahlbaufertigung	AN																■	■	■		
Erdarbeiten, Kanalbau	AN																■	■	■		
Fundamente, Böden	AN																■	■	■	■	
Stahlbau, Dach, Fassade	AN																	■	■	■	■
Aufstellung Container	AN																		■	■	■
Elektroinstallationen	GIB																			■	■
Restarbeiten	AN																				■
Fertigstellung																					■



Neuer Recyclinghof Nordenham, geplantes Betriebsgebäude



Neuer Recyclinghof Nordenham

		Planung und Errichtung Recyclinghof Nordenham																																			
		Rahmenterminplan, Stand 24.02.2026																																			
		2025												2026												2027											
		Dez.	Jan.	Feb.	Mrz.	Apr.	Mai	Juni	Juli	Aug.	Sept.	Okt.	Nov.	Dez.	Jan.	Feb.	Mrz.	Apr.	Mai	Juni	Juli	Aug.	Sept.	Okt.	Nov.	Dez.											
Leistungsbeschreibung																																					
Übergabe Grundlagen, Mengen	GIB	■																																			
Vorplanung, Anpassung Layout	IWA		■	■	■	■	■	■	■	■	■	■	■																								
Erstellung Tischvorlage	IWA				■	■	■	■	■	■	■	■	■																								
Antragskonferenz	GAA					■	■	■	■	■	■	■	■																								
Entwufsplanung	IWA				■	■	■	■	■	■	■	■	■																								
Erstellung Brandschutzkonzept	GIB						■	■	■	■	■	■	■																								
Erstellung Fachgutachten	GIB						■	■	■	■	■	■	■																								
Genehmigungsplanung	IWA						■	■	■	■	■	■	■																								
Vollständigkeitsprüfung Antrag	Behörde																																				
Genehmigungsphase	Behörde																																				
Tragwerksplanung	IWA																																				
Prüfung der Statik	GIB																																				
Ausschreibungsplanung	IWA																																				
Vorbereitung Vergaben	IWA																																				
Angebotserstellung	Bbieter																																				
Prüfung und Wertung Angebote	IWA																																				
Vergabe	GIB																																				
Ausführungsplanung	IWA																																				
Erdarbeiten, Kanalbau	AN																																				
Rohbau Gebäude	AN																																				
Grobinstallation TGA Gebäude	AN																																				
Innenausbau Gebäude	AN																																				
Feininstallation Gebäude	AN																																				
Winkelstützwände	AN																																				
Leerrohre, Außenbeleuchtung	AN																																				
Straßenbau	AN																																				
Zaunbau und Restarbeiten	AN																																				
Fertigstellung																																					

Kompostwerk
Rodenkirchen

Fotostory Kompostwerk





RH
Lemwerder



Lemwerder nach Umbau



Neue Halle RH Lemwerder

Vielen Dank
für Ihre Aufmerksamkeit