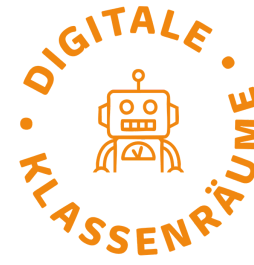




**JADE
BAY**

Digitale
Klassenräume



WIR sind die Digitalen Klassenräume JadeBay (DKR)

**JADE
BAY**



Kofinanziert von der
Europäischen Union



Three horizontal, wavy decorative lines in shades of teal and orange on the left side of the slide.

Über die JadeBay GmbH

- interkommunale Entwicklungsgesellschaft
- Gesellschafter: Stadt Wilhelmshaven, Landkreise Friesland, Wesermarsch und Wittmund, Oldenburgische IHK, AWV Jade e.V.
- Ziel: innovativer, zukunftsfähiger Wirtschafts- und Bildungsraum
- weitere Projekte:
 - Digitales Innovationszentrum
 - Fachkräftebüro, Regionales Fachkräftebündnis
 - Regionalmanagement Zukunftsregion
 - Wissens- und Technologietransfer



WIR sind die Digital Coaches

**JADE
BAY**



v.l.n.r.

Martina Schröder

Helena Stuhaan

Lina Schnieders

Lukas Pruin



Digitale Klassenräume

Unser Ziel:

Kinder und Jugendliche – unabhängig von sozialer und kultureller Herkunft – befähigen, digitale Technologien aktiv, reflektiert und kreativ mitzugestalten. Gleichzeitig unterstützen und begleiten wir Schulen sowie Erziehungsberechtigte auf diesem Weg.

→ unterwegs in Schulen der JadeBay-Region

→ über 800 erreichte Schüler:innen



Rundum sorglos

- alle Angebote sind kostenfrei
- direkt an der Schule vor Ort
- Technik, Materialien und didaktische Konzepte werden mitgebracht
- keine Vorkenntnisse notwendig



Digitale Bildung

Digitale Bildung professionell und niedrighschwellig in Schulen etablieren:

- Lehrkräfte werden entlastet und gleichzeitig nachhaltig eingebunden
- Schüler:innen werden zukunftsorientiert gefördert
- moderne Medienbildung wird nachhaltig im Schulalltag verankert



Erreichte Schulen in der Wesermarsch

- Grundschule Seefeld-Schwei: 3 Workshops, 62 Kinder
- Grundschule Moorriem: 1 Workshop, 12 Kinder
- Grundschule Elsfleth: 2 Workshops im Juni gebucht
- Jade-Gymnasium: 3 Workshops, 56 Kinder



KI-Fachtag in der Wesermarsch

“Künstliche Intelligenz im Schulkontext”

11. Juni 2026, 9:00 – 13:15 Uhr, KVHS Brake

→ Verknüpfung zwischen Lehrkräftefortbildung und Schüler:innen-Angebot

1. Praxisorientierte Fortbildung für Lehrkräfte

→ fundierte Einblicke in Chancen, Grenzen und konkrete praktische Einsatzmöglichkeiten von KI im Schulalltag

→ Hands-on-Phasen mit ausgewählten Tools



KI-Fachtag in der Wesermarsch

2. Information und Vorbereitung auf darauf folgendes Schüler:innen-Projekt

→ direkt an der Schule

→ altersgerecht für verschiedene Jahrgangsstufen

Workshops für Schüler:innen

- verantwortungsbewusster Einsatz von Tablets
- Stärkung von Medienkompetenzen
- KI, Programmierung, Robotik und digitale Kunst
- 4K-Modell: Kreativität, kritisches Denken
Kollaboration und Kommunikation



Fortbildungen für Lehrkräfte

- Einsatz von Tablets im Unterricht
 - selbstsicherer Umgang mit dem iPad im schulischen Alltag
 - Apps, Dateien und Systemeinstellungen strukturiert verwalten und nutzen
- KI in der Schule – verstehen, anwenden, vermitteln & verantworten:
 - KI von Vorbereitung bis Bewertung
 - Praxisnahe Impulse
 - Prompting & Umgang mit „Schatten-KI“
 - Rolle der Lehrkraft





Angebote für Eltern

- **Impulsvorträge im Rahmen schulischer Elternabende**
- **Digitale Elternsprechstunde**

- sicherer Umgang mit digitalen Medien im Alltag
- Orientierung zu Chancen & Risiken
- Tipps zu Tablets, Apps, Social Media & KI

Kontakt & Buchung

Ansprechpartnerin



Helena Stuhaan

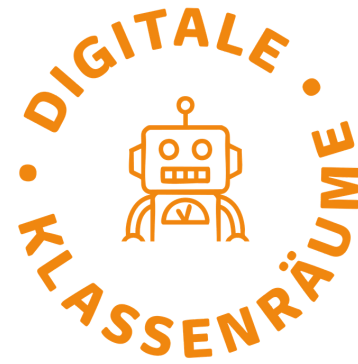
Digital Coach

✉ dkr@jadebay.de

☎ 0170 9066521

Online-Buchung





Danke für Ihre Aufmerksamkeit!

**JADE
BAY**

