

Sachstand zum Ausbau der erneuerbaren Energien

Windenergie, FF-PV, Netzausbau

Gliederung

1. Windenergienutzung

- a. Gesetzliche Rahmenbedingungen (Bund, Land)
- b. Umsetzungsstand
- c. Ausblick

2. Freiflächen-Photovoltaik (FF-PV)

- a. Gesetzliche Rahmenbedingungen (Land)
- b. Umsetzungsstand

3. NEP Strom: Aktuelle und weitere Projekte

Gliederung

1. Windenergienutzung

- a. Gesetzliche Rahmenbedingungen (Bund, Land)
- b. Umsetzungsstand
- c. Ausblick

2. Freiflächen-Photovoltaik (FF-PV)

- a. Gesetzliche Rahmenbedingungen (Land)
- b. Umsetzungsstand

3. NEP Strom: Aktuelle und weitere Projekte

Gesetzliche Rahmenbedingungen (Bund: WindBG)

- Das Windenergieflächenbedarfsgesetz (WindBG) verpflichtet die Länder, einen prozentualen Anteil („Flächenbeitragswert“) ihrer Landesfläche für die Windenergie auszuweisen.
- Die Ausweisung der Flächenbeitragswerte erfolgt durch:
 - Festlegung von Vorranggebieten in Raumordnungsplänen der Länder oder regionalen Planungsträgern,
 - Darstellung von Sonderbauflächen in den Flächennutzungsplänen der Kommunen,
 - Festsetzung von Sondergebieten in den Bebauungsplänen der Kommunen.

Gesetzliche Rahmenbedingungen (Bund: WindBG)

WindBG

Vorgabe von Flächenbeitragswerten

Flächen- beitragswert	bis zum 31.12.27	bis zum 31.12.32	
Niedersachsen	1,7 %	2,2 %	47.709,82 km ²

Gesetzliche Rahmenbedingungen (Land: NWindG)

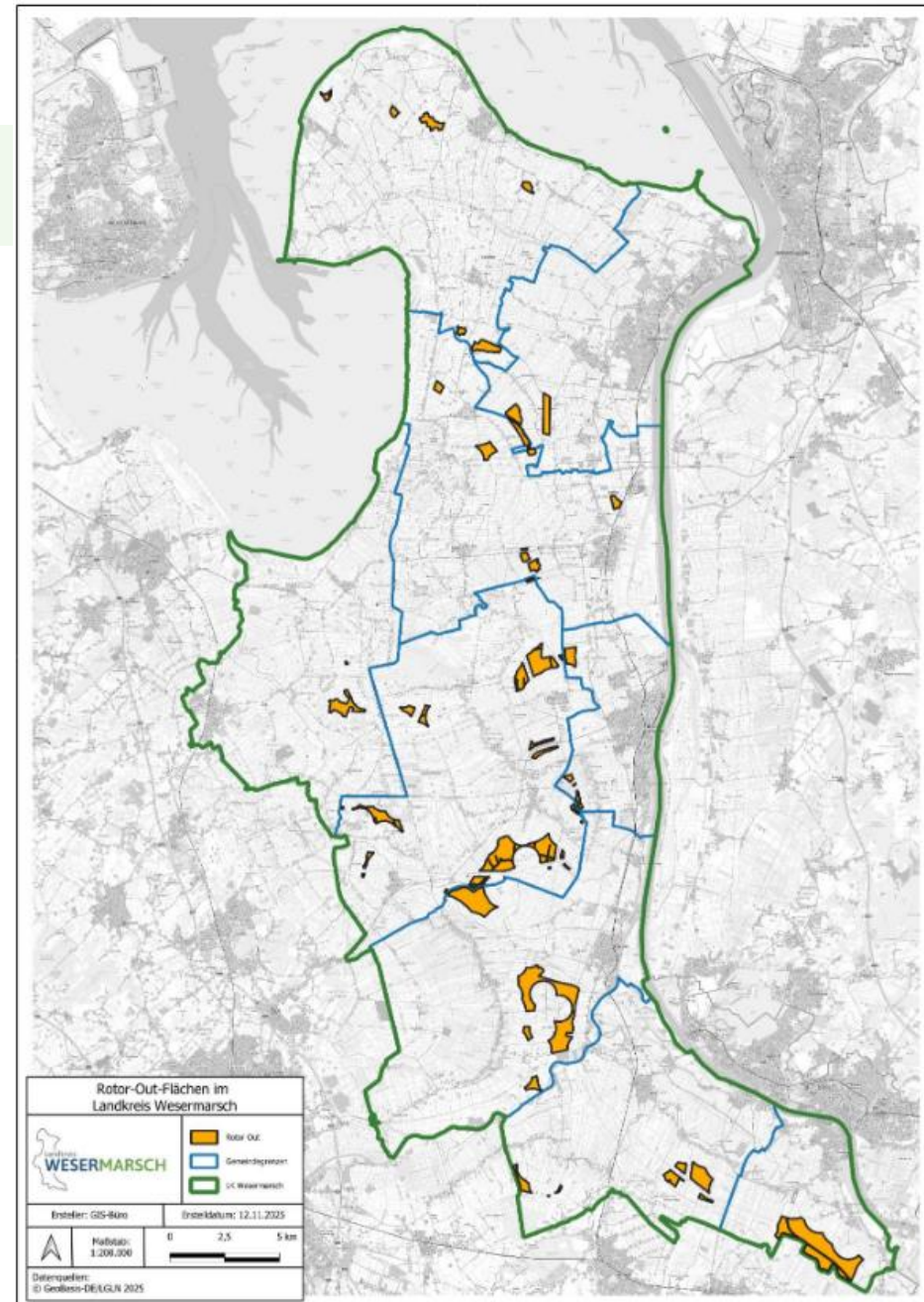
- Die Umsetzung zur Ausweisung der Flächenbeitragswerte erfolgt durch landesrechtliche Vorgaben, hier dem Nds. Windenergieflächenbedarfsgesetz (NWindG).
- Das Land Niedersachsen setzt hierzu regionale Teilflächenziele fest.
- Zur Festsetzung dieser hat das Land Niedersachsen auf eine landesweite Windflächenpotenzialanalyse zurückgegriffen.

Gesetzliche Rahmenbedingungen (Land: NWindG)

WindBG	Vorgabe von Flächenbeitragswerten				
	Umsetzung in Niedersachsen durch das				
NWindG	Vorgabe von Flächenbeitragswerten	Flächenbeitragswert	bis zum 31.12.27	bis zum 31.12.32	
		Niedersachsen	1,7 %	2,2 %	47.709,82 km ²
		Teilflächenziel	bis zum 31.12.27	bis zum 31.12.32	
		Wesermarsch	1,83 %	2,37 %	1.965 ha
		Ammerland	0,99 %	1,29 %	938 ha
		Cuxhaven	2,60 %	3,37 %	6.930 ha
		Friesland	0,61 %	0,79 %	487 ha
		Oldenburg Kreis	2,10 %	2,72 %	2.893 ha
		Osterholz	0,92 %	1,18 %	773 ha

Umsetzungsstand

- Die Feststellung und Bekanntmachung zum Erreichen des Teilflächenziels erfolgte in folgenden Ausgaben des Amtsblatts:
 - Teilflächenziel 2027: 15/2024 (12.07.2024)
 - Teilflächenziel 2032: 21/2025 (19.12.2025)
- In den Flächennutzungsplänen der kreisangehörigen Kommunen sind aktuell 2.070 ha zugunsten der Windenergie ausgewiesen, die gesetzlichen Vorgaben sind erfüllt.



Ausblick

- Durch die Feststellung und Bekanntmachung zum Erreichen des Teilflächenziels erfüllt der Landkreis Wesermarsch die gesetzlichen Vorgaben, die gesetzlichen Folgen bei Verfehlung der Vorgaben treten **nicht** ein.
- Die kreisangehörigen Kommunen können auch weiterhin weitere Bauleitplanverfahren zur Ausweisung zusätzlicher Windenergiegebiete durchführen.
- Eine rechtliche Notwendigkeit zur Durchführung zusätzlicher Verfahren besteht nicht. Die Durchführung obliegt der kommunalen Planungshoheit.

Gliederung

1. Windenergienutzung
 - a. Gesetzliche Rahmenbedingungen (Bund, Land)
 - b. Umsetzungsstand
 - c. Ausblick

- 2. Freiflächen-Photovoltaik (FF-PV)**
 - a. Gesetzliche Rahmenbedingungen (Land)**
 - b. Umsetzungsstand**

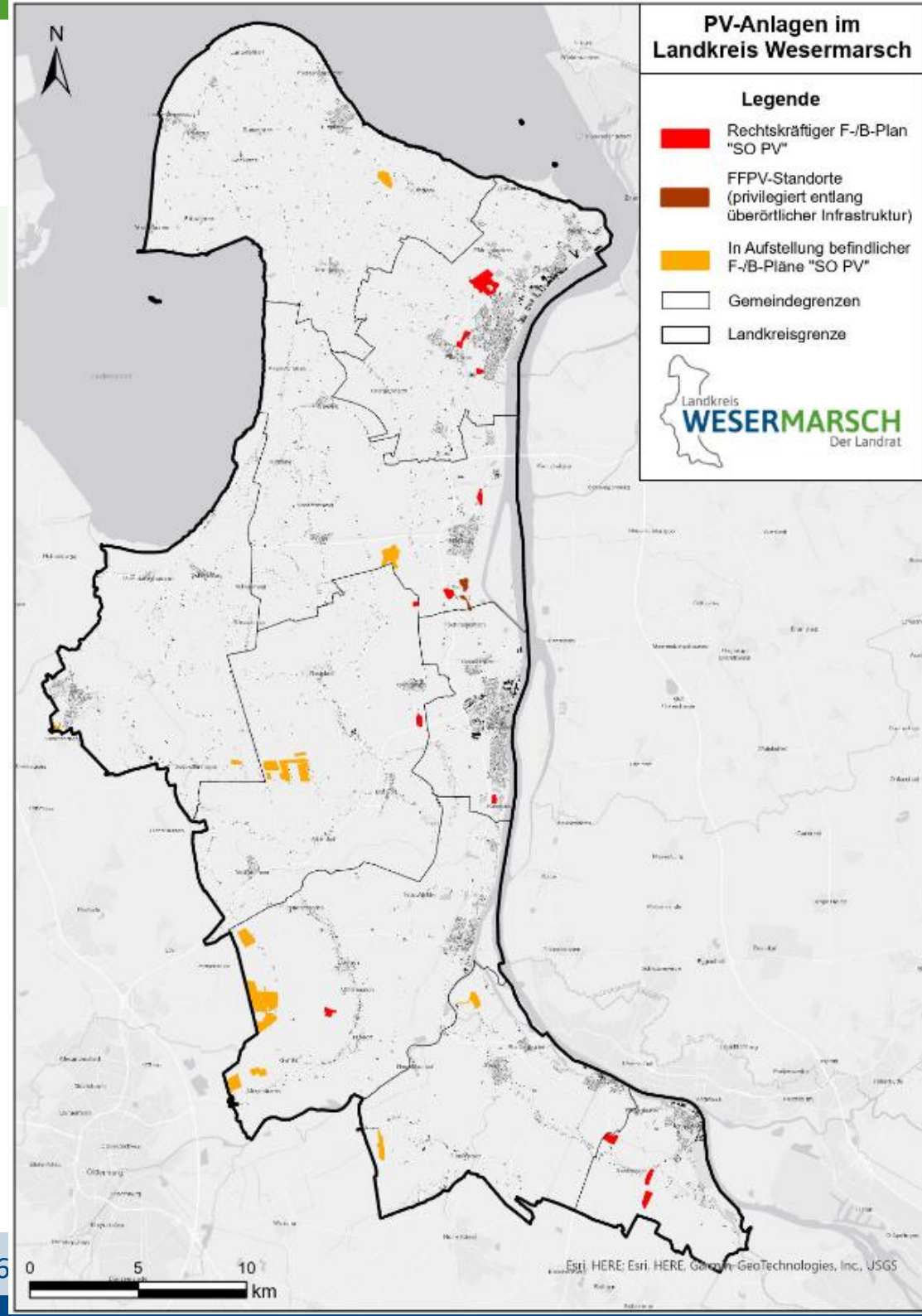
3. NEP Strom: Aktuelle und weitere Projekte

Gesetzliche Rahmenbedingungen (Land: LROP)

- Bis 2040 sollen landesweit 15 GW durch Freiflächen-Photovoltaikanlagen erzeugt werden.
- Die Energieerzeugung soll in raumverträglichen Gebieten ermöglicht werden.
- Der Landkreis Wesermarsch hat im Dezember 2022 ein regionales Energiekonzept zur Steuerung von FF-PV veröffentlicht. Dieses Konzept dient als Arbeitshilfe für die kreisangehörigen Kommunen zur Durchführung kommunaler Bauleitplanverfahren.

Umsetzungsstand

- Rund 210 ha sind bereits bauleitplanerisch durch die kreisangehörigen Kommunen zum Ausbau der FF-PV gesichert.
- Aktuell befinden sich weitere 503 ha im Verfahren.



Gliederung

1. Windenergienutzung

- a. Gesetzliche Rahmenbedingungen (Bund, Land)
- b. Umsetzungsstand
- c. Ausblick

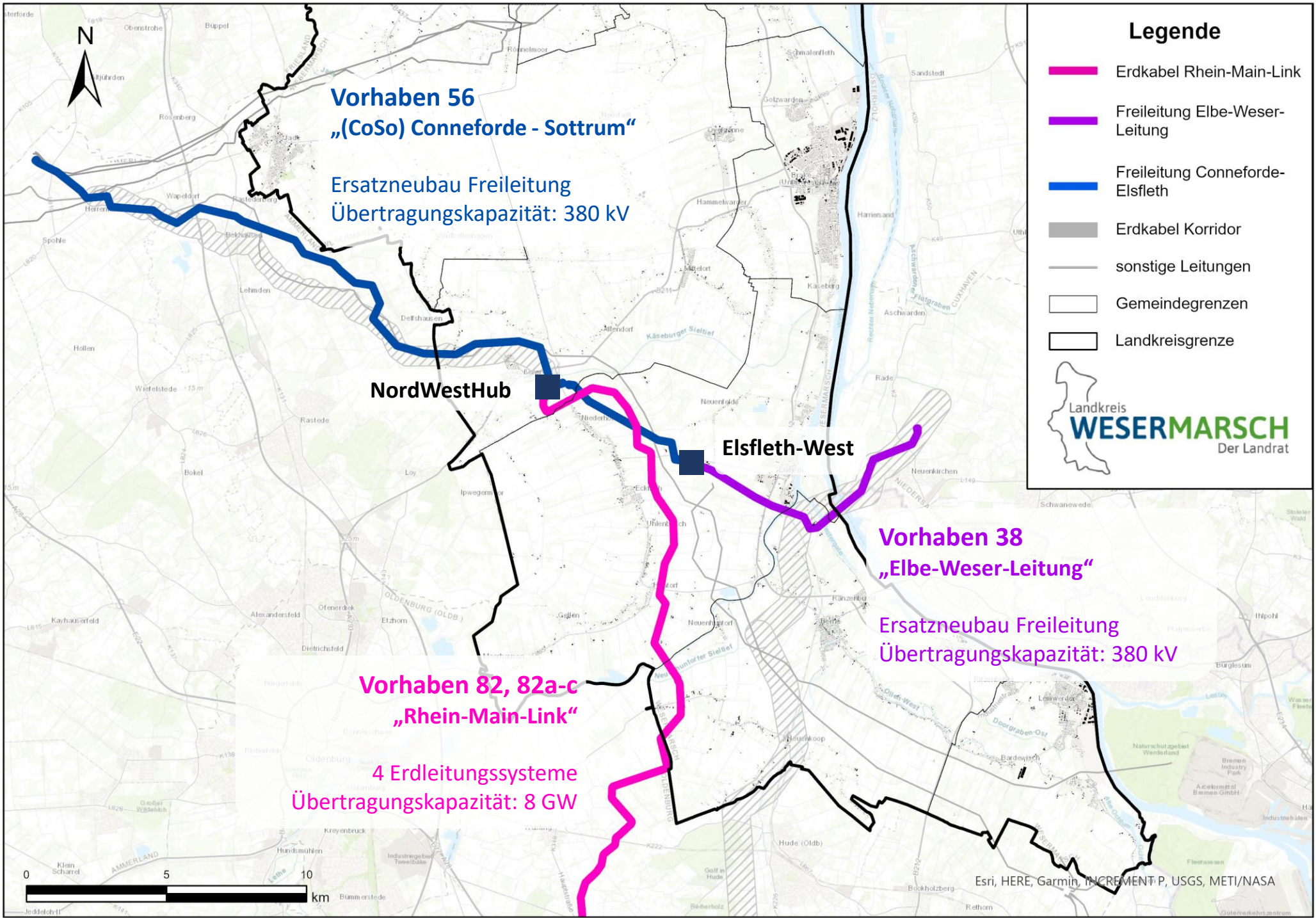
2. Freiflächen-Photovoltaik (FF-PV)

- a. Gesetzliche Rahmenbedingungen (Land)
- b. Umsetzungsstand

3. NEP Strom: Aktuelle und weitere Projekte

NEP Strom: Aktuelle und weitere Projekte

- In der Ausschusssitzung I/2025 wurden die zahlreichen Vorhaben aus dem Bereich des Netzausbaus vorgestellt.
- Es erfolgt lediglich eine grafische Vorstellung der Vorhaben, zu denen aktuell eine Träger- und Öffentlichkeitsbeteiligung erfolgt.



Vorhaben 56
„(CoSo) Conneforde - Sottrum“

Ersatzneubau Freileitung
 Übertragungskapazität: 380 kV

NordWestHub

Elsfleth-West

Vorhaben 38
„Elbe-Weser-Leitung“

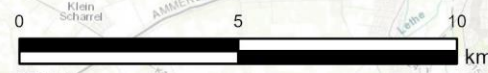
Ersatzneubau Freileitung
 Übertragungskapazität: 380 kV

Vorhaben 82, 82a-c
„Rhein-Main-Link“

4 Erdleitungssysteme
 Übertragungskapazität: 8 GW

Legende

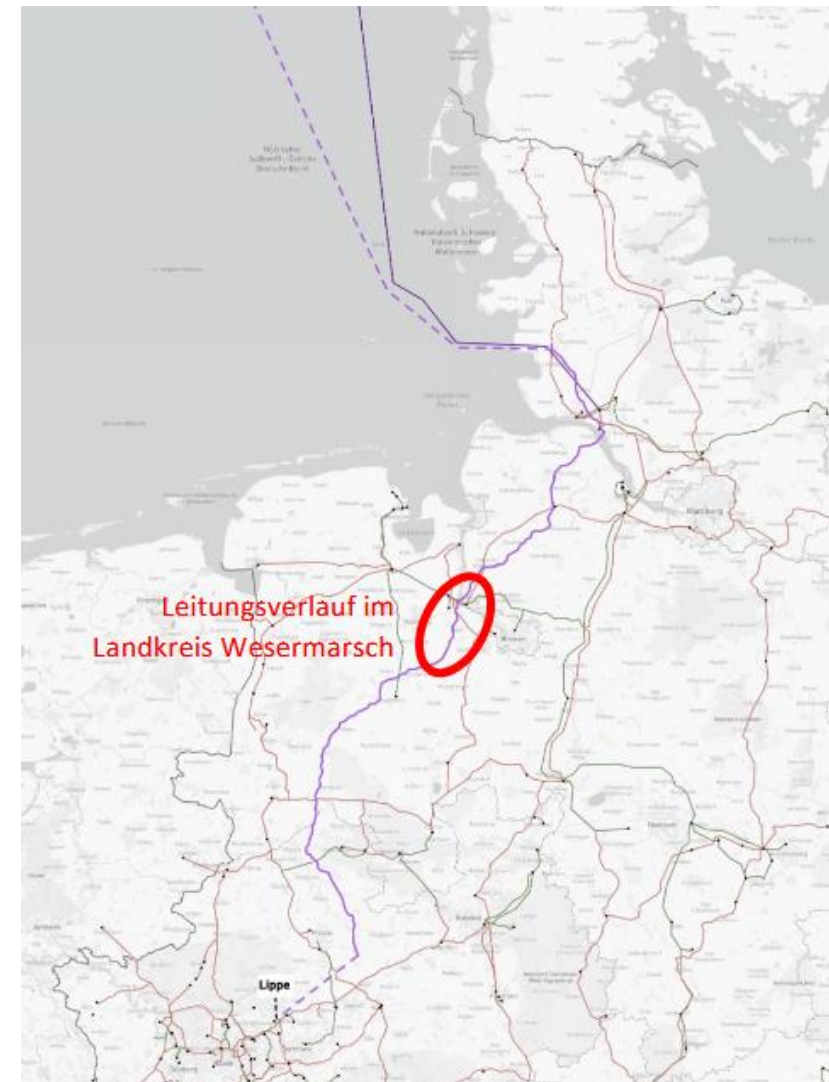
- Erdkabel Rhein-Main-Link
- Freileitung Elbe-Weser-Leitung
- Freileitung Conneforde-Elsfleth
- Erdkabel Korridor
- sonstige Leitungen
- Gemeindegrenzen
- Landkreisgrenze



Esri, HERE, Garmin, INCREMENT P, USGS, METI/NASA

NEP Strom: Aktuelle und weitere Projekte

- **P715 M1115 Lippe – AWZ Dänemark**
 - > Leitungsverlauf parallel zum bekannten Vorhaben 82 („Korridor B“)
 - > Im aktuellen Gesetzesentwurf zum BBPlG sind nun neu auf der gesamten Strecke des V 82 Leerrohre zu verlegen
- Weitere Vorhaben wurden aktuell nicht identifiziert.



Vielen Dank für Ihre Aufmerksamkeit
Zeit für Rückfragen