

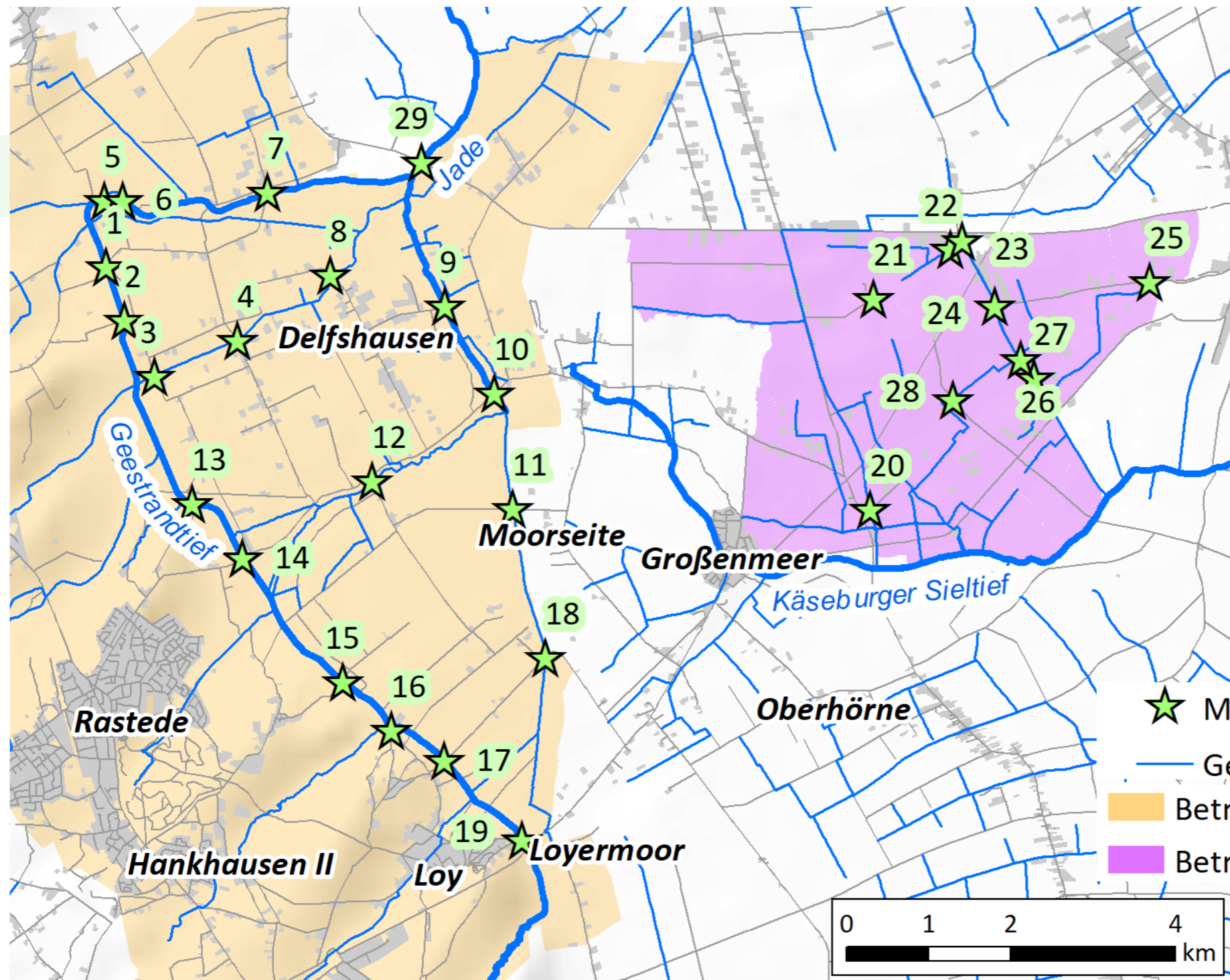
HERZLICH WILLKOMMEN



Ausschuss für Umwelt, Naturschutz, Landwirtschaft

TOP 7

Sachstand “Aktiv – Anpassung der Wasserwirtschaft an den Klimawandel im Landkreis Wesermarsch”

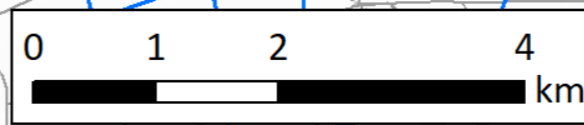


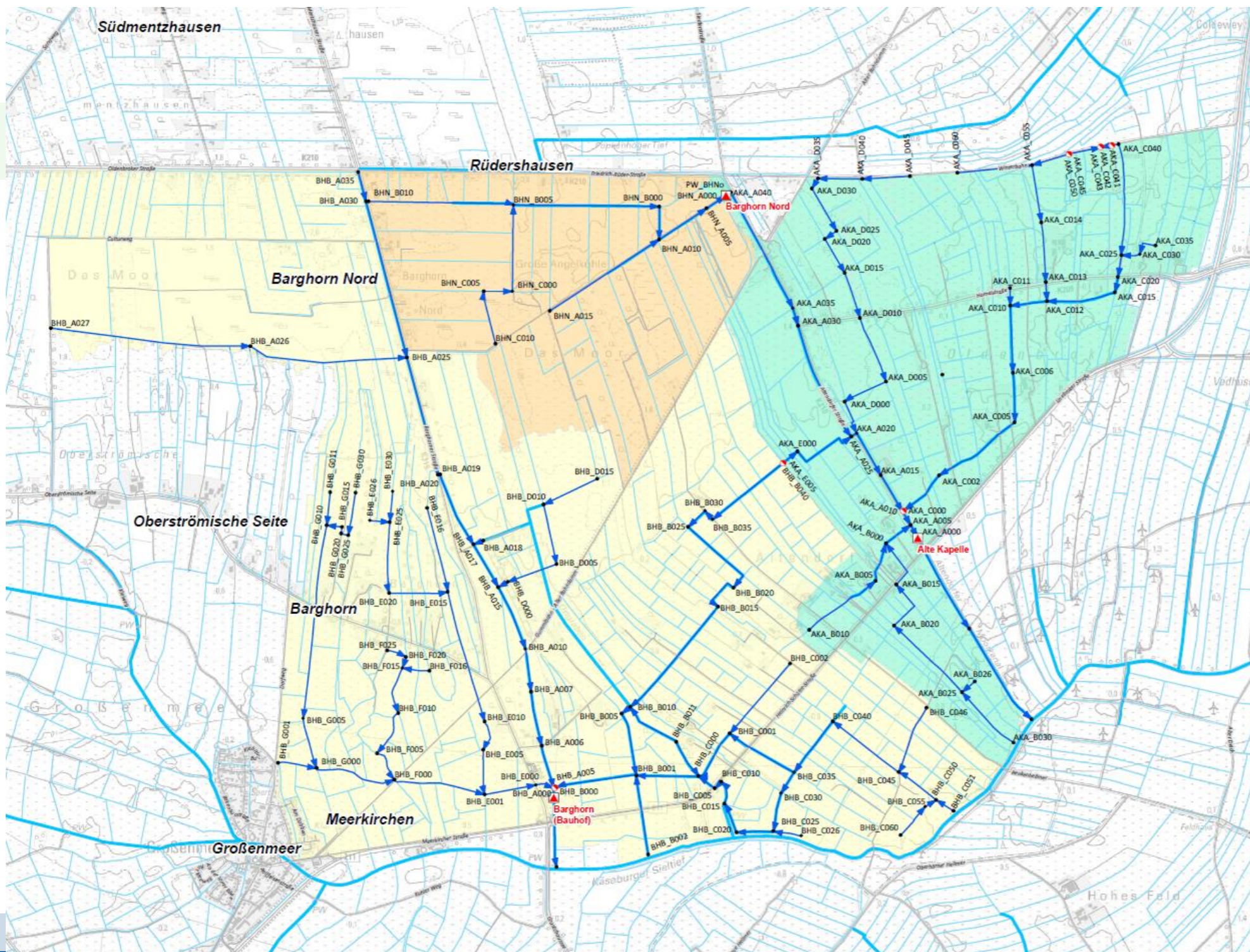
★ Messstellen Grabenvermessung

— Gewässernetz Niedersachsen

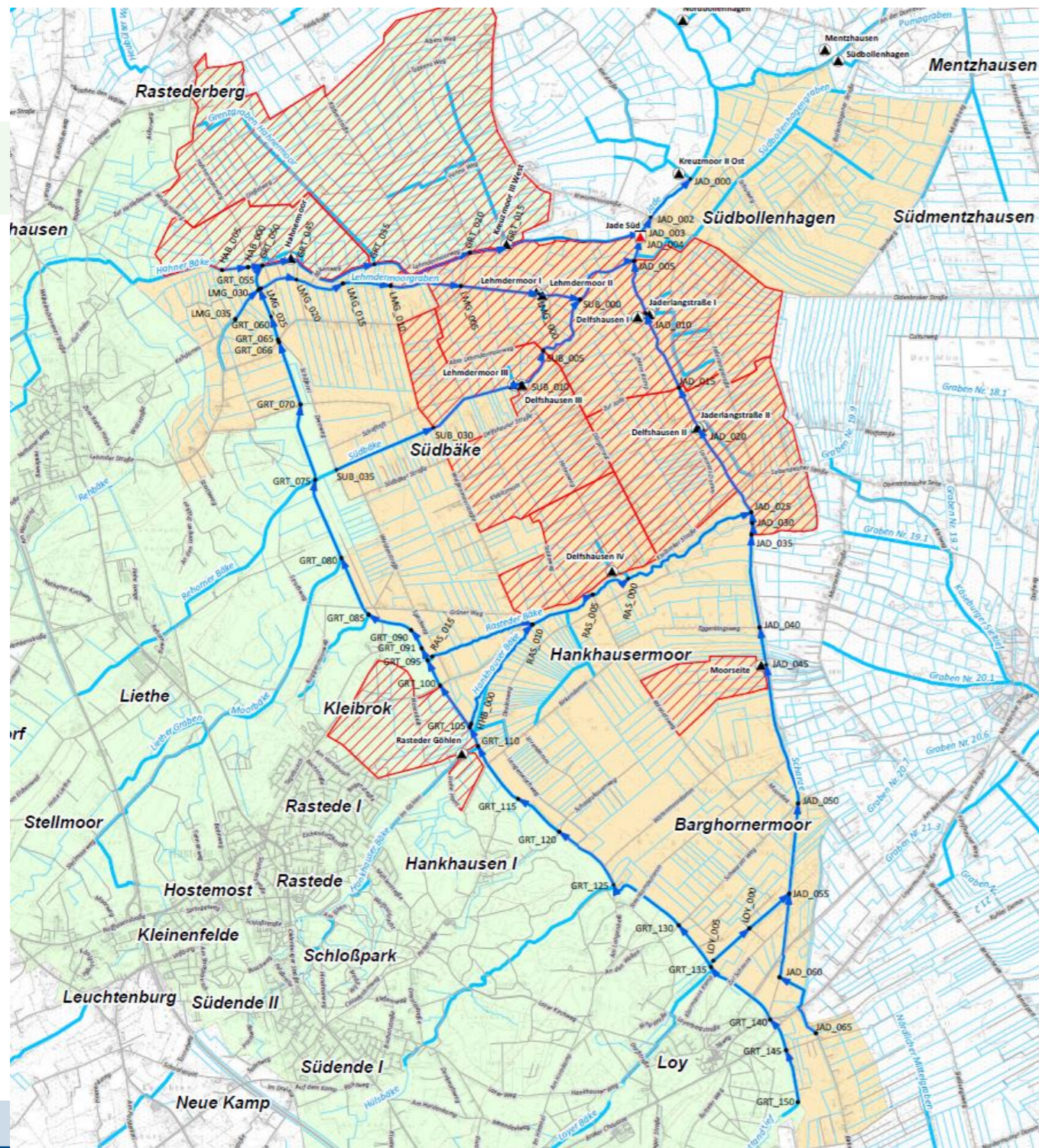
■ Betrachtungsgebiet "Hahnermoor"

■ Betrachtungsgebiet "Große Angelkuhle"





hydrologisch-
hydraulisches
Gewässermodell im
Betrachtungsgebiet
„Große Angelkuhle“



hydrologisch-hydraulisches
Gewässermodell im
Betrachtungsgebiet
„Hahnermoor“

Ausgeschriebene Leistungen in Phase II

- **Los 1: „Hydrologie“**
 - Kalibrierung der hydraulischen Modelle
 - Örtliche Gefahrenüberwachung und Warndienste
 - Wasserretention Große Angelkuhle
 - Nivellierung von Böschungsoberkanten Geestrandtief
- **Los 2: „Automatisierung Pumpensteuerung“**
 - Investitionen in Automatisierungstechnik der Schöpfwerke
- **Los 3: „Effizienter Hochwasserschutz im Projektgebiet Hahnermoor“**
 - Organisatorische Lösungen im Hahnermoor, da technische Möglichkeiten begrenzt sind

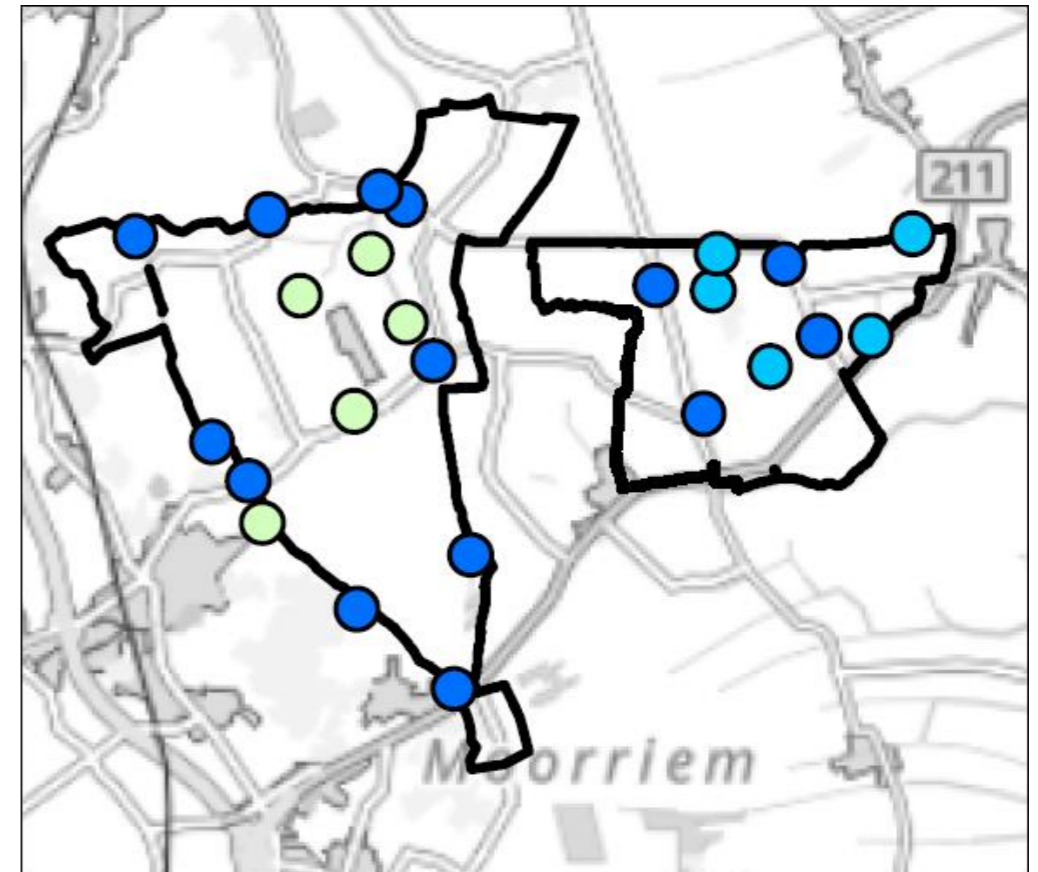
Vergabeverfahren

- EU-Ausschreibung
 - Bekanntmachung 10.09.2025
 - Submission 16.10.2025
 - Auftragsvergabe (Lose 1 und 2): 15.12.2025
 - Los 3: Verhandlungsverfahren ohne Teilnahmewettbewerb (§ 14 Abs. 4 Nr. 1 VgV)
 - Bekanntmachung 25.03.2026
 - Submission: 10.04.2026
 - Auftragsvergabe: 07.05.2026

Los 1: „Hydrologie“

„Kalibrierung der hydraulischen Modelle“

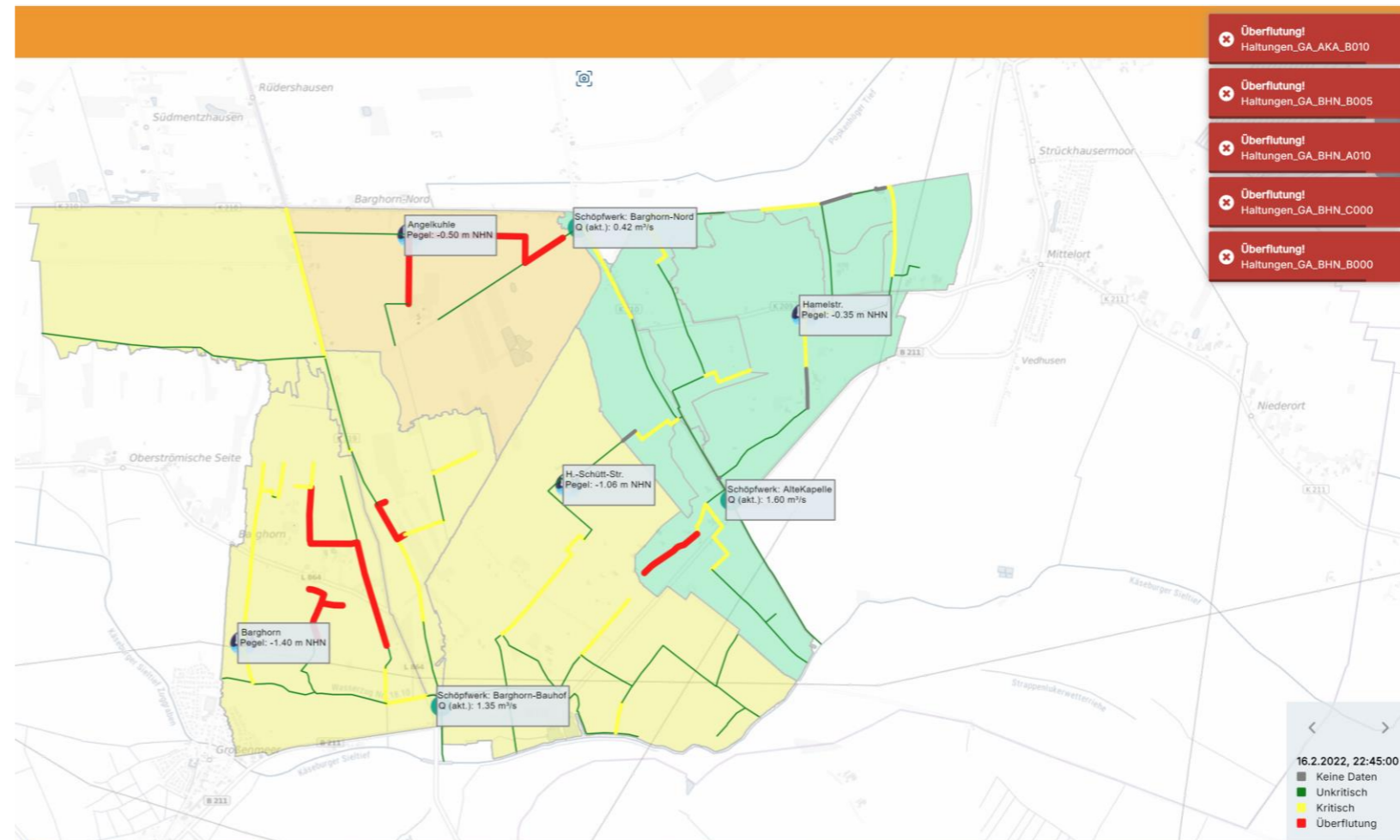
- Aufbau eines Messnetzes
→ Ausschreibung für Herstellung und Betrieb der Messstellen
- Messungen an Schöpfwerken, Knotenpunkten, Gefahrenstellen
- Wasserstände, Fördermengen, Niederschlag



Los 1: „Hydrologie“

„Örtliche Gefahrenüberwachung und Warndienste“

- Verwendung der Messstellen
- Empfängergruppe für Warnmeldungen:
WaBo, Ordnungsämter,
Feuerwehren



Los 1: „Hydrologie“

„Wasserretention Große Angelkuhle“

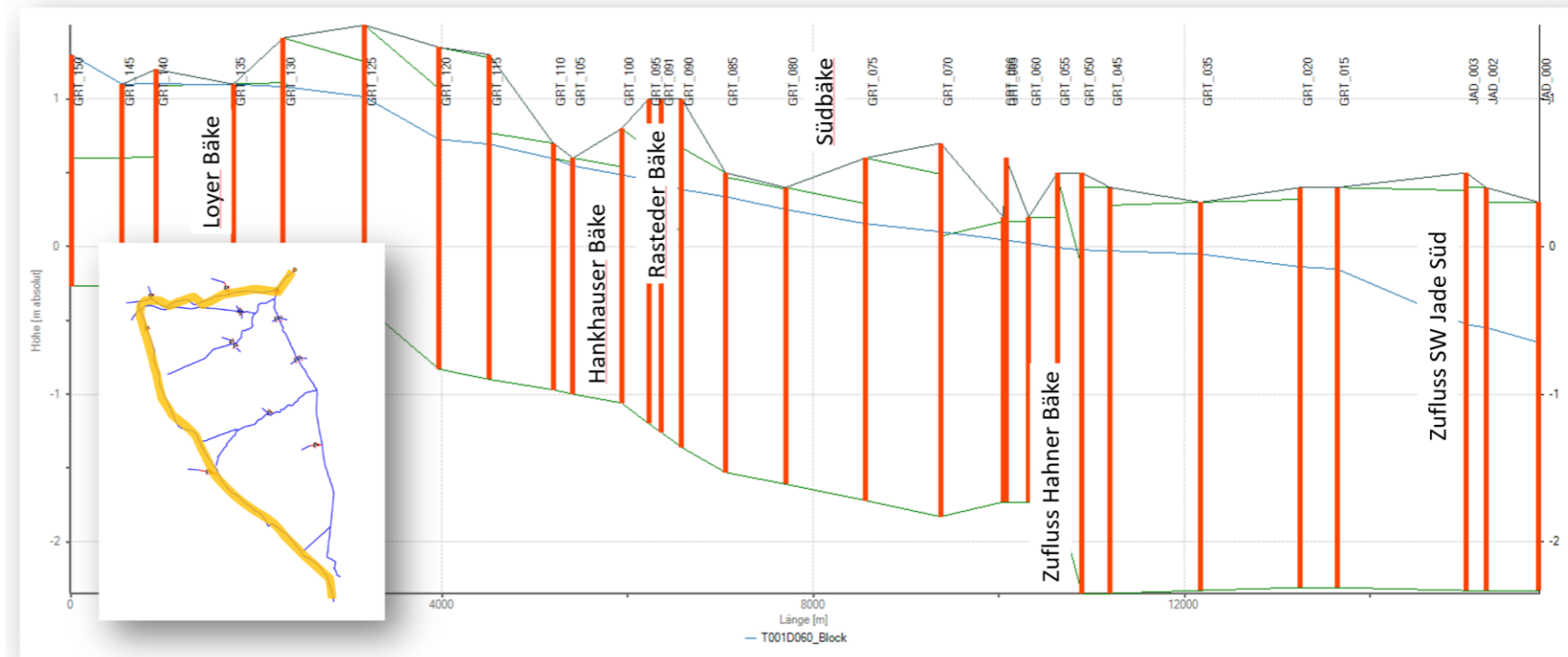
- Grundlage: Kalibriertes hydraulisches Modell
- Abkopplung Gräben von Renaturierungsflächen und weiteren Flächen
- Schrittweise Erhöhung der Pumpenschaltpunkte
- Monitoring der Wasserstände

Los 1: „Hydrologie“

„Nivellierung von Böschungsoberkanten Geestrandtief“

- Vermessung der Böschungsoberkanten und Sohl-tiefen
- → Aktualisierung des hydraulischen Modells

- Weitere Maßnahmen aus Ergebnissen Los 3 [außerhalb des Projekts]

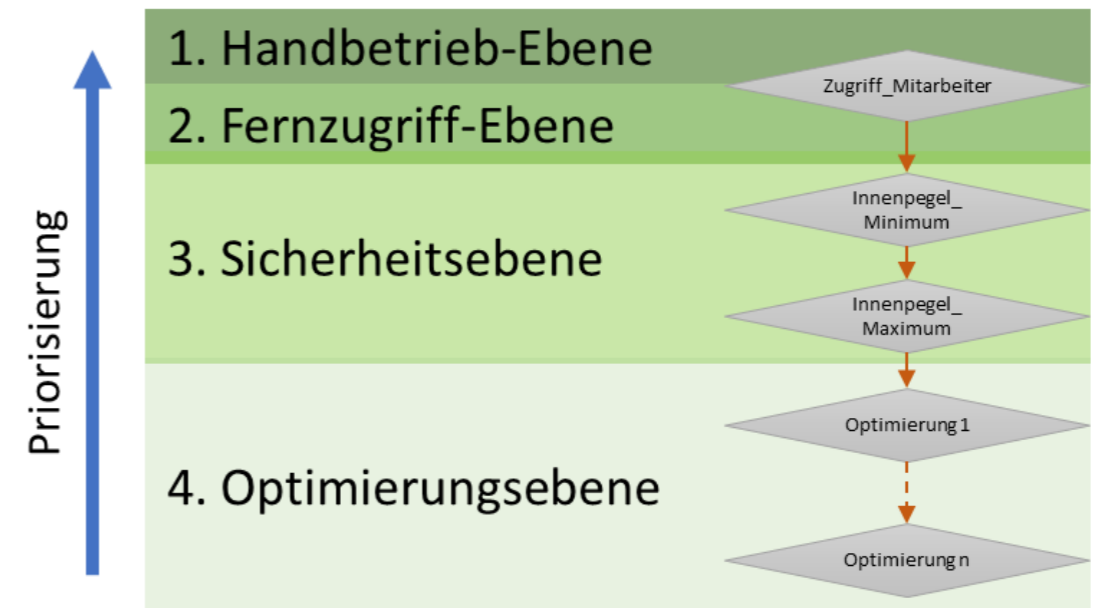
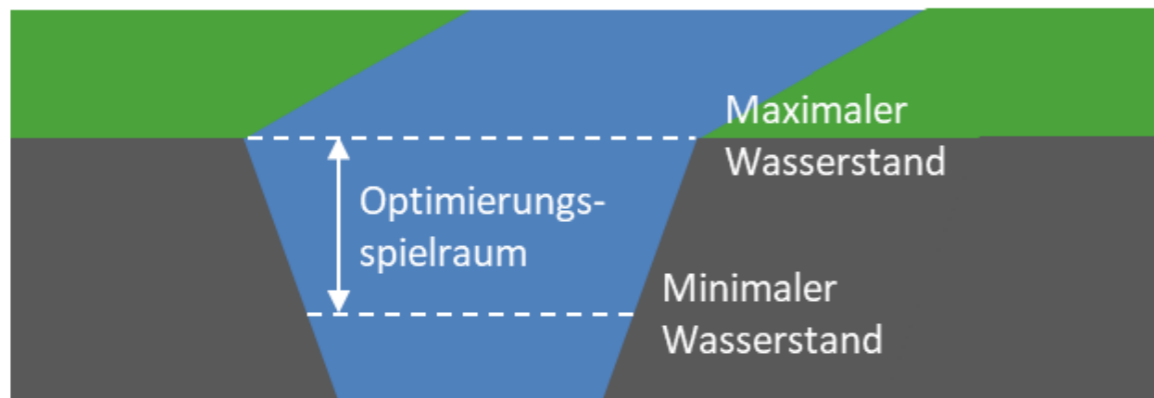


Los 2: „Automatisierung Pumpensteuerung“

- Erhebung benötigter Parameter
 - maximale und minimale Pegelstände (innen & außen), Pumpenwirkungsgrade, Sieltore
- Erhebung benötigter technischer Komponenten
 - LTE Modul, Industrie-PC, OPC UA Server (in SPS Steuerung)
 - Messtechnik, Wetterstation, Kameras, Frequenzumrichter, Schaltschrank
 - → Ausschreibung für Lieferung und Einbau

Los 2: „Automatisierung Pumpensteuerung“

- Konfiguration der Hardware
- Installation der Steuerungs-Software
- Schulung der Anwender
- Evaluation der Software und ggf. Anpassung



Los 3: „Effizienter Hochwasserschutz im Projektgebiet Hahnermoor“

- Recherche zu differenzierten Schutzklassen
 - Stand der Technik, Empfehlungen
 - Datensammlung
- Bildung einer regionalen Arbeitsgruppe
 - Öffentlichkeitsarbeit
 - Festlegung nach Nutzungsart differenzierter Schutzklassen

Vielen Dank
für die
Aufmerksamkeit

Projekt Aktiv – Phase II

- Beginn der Maßnahme: 15.12.2025
- Ende Bewilligungszeitraum: 31.12.2026
- Projektvolumen: 999.600 €
 - Förderung NBank: 499.600 €
 - Eigenmittel KEK: 150.000 €
 - Braker Sielacht: 150.000 €
 - EV Jade: 75.000 €
 - Gemeinde Rastede: 75.000 €
 - OOWV: 50.000 €